

Amadori

catalogo

Amadori

Amadori

Proteine buone per tutti

Amadori
THE ITALIAN PROTEIN COMPANY



Protagonista del panorama agroalimentare italiano fin dal 1969, il Gruppo Amadori porta avanti da sempre un percorso di innovazione, investimenti e sviluppo, posizionandosi oggi come **The Italian Protein Company**.

Dalle origini nel settore avicolo, ha ampliato infatti la sua visione per rispondere ai cambiamenti nei gusti e negli stili di vita integrando nella propria offerta **diverse fonti proteiche: bianche**, delle carni di pollo e tacchino, **gialle**, delle uova, **rosa**, delle carni di suino e **verdi**, dei prodotti veggy.

Con la sua **ampia gamma di prodotti a marchio**, valorizza quindi il **ruolo centrale delle proteine** in un'alimentazione varia ed equilibrata, fondamentale per il **benessere quotidiano**.

I NUMERI CHIAVE


18
stabilimenti
di filiera


circa
800
allevamenti


oltre
9.000
collaboratori


oltre
3.100
referenze
di prodotto

La gamma, il piacere della scelta

Amadori



Per chi ama **vivere con gusto**, per chi ama **tenersi in forma** a ogni età, per chi ama i **grandi classici** in cucina, per chi ama **sperimentare** ai fornelli, per chi ama assaporare un **momento tutto per sé**, per chi ama condividere le **idee più stuzzicanti**, Amadori c'è.

Con la sua vasta scelta di **prodotti freschi e surgelati di qualità**, è facile trovare il **piatto giusto per ogni occasione**, spaziando tra **diverse fonti proteiche**, anche vegetali, e contando sulla sicurezza di un'**organizzazione industriale, commerciale e logistica efficiente** e tecnologica, in grado di rispondere alle richieste del maggior numero di punti vendita nei tempi più rapidi.

Amadori garantisce così **la massima soddisfazione** sia a chi propone la sua offerta **a banco** sia a chi la sceglie da portare **in tavola**.

Il Campese	6	Pronti da gustare	48
Qualità 10+	10	Specialità con verdure	50
Qualità 10+ pollo	11	Veggy	52
Qualità 10+ tacchino	18	Arrosti	56
Qualità 10+ specialità crude	20	Wurstel	60
Qualità 10+ impanati	21	Tradizionali	64
Tocco da Chef	22	Altri avicunicoli	72
Amadori BIO	24	Uova	76
Specialità crude	26	Surgelati	84
Specialità crude di suino	34	Mister Meat	98
Buona Domenica	36	Halal	118
Impanati	38	Corte Antica	124
Specialità Cotte	46		



NON È SOLO UN POLLO, È IL CAMPESÈ!

Protagonista della prima filiera del pollo italiano allevato all'aperto, creata da Amadori nel 2001, il Campese ha un sapore inconfondibile che si riconosce al primo assaggio, da 25 anni. 100% italiano, è allevato all'aperto anche senza uso di antibiotici e alimentato con mangime vegetale NO OGM. Ideale per chi ama portare in tavola piatti dal gusto autentico e in armonia con uno stile di vita sano, è disponibile in diverse referenze, dedicate a chi ha passione per la cucina così come a chi cerca prodotti facili e veloci da preparare.

DA 25 ANNI UNA FILIERA DI ECCELLENZA

- Allevato all'aperto
- Allevato senza uso di antibiotici
- A lento accrescimento
- Carne naturalmente soda e saporita
100% ITALIANO



Il Campese

- R RETAIL
- F FAMILY
- M MAXI
- MO MONO
- S SFUSO
- T TRANCIO
- SV SOTTOVUOTO



Busto di pollo



	Codice EAN	Peso conf. kg ca.	Pzi per conf.	Conf. per cassa	Peso cassa kg ca.	Shelf life (gg)
16080	2521600	1,025	1	4	4,1	9



Pollo in parti



	Codice EAN	Peso conf. kg ca.	Pzi per conf.	Conf. per cassa	Peso cassa kg ca.	Shelf life (gg)
16924	2612597000000	0,55	6	4	2,2	9



Tagliata di petto di pollo



	Codice EAN	Peso conf. kg ca.	Pzi per conf.	Conf. per cassa	Peso cassa kg ca.	Shelf life (gg)
16926	8006473905141	0,30	16	6	1,8	9



Tenerissime



	Codice EAN	Peso conf. kg ca.	Pzi per conf.	Conf. per cassa	Peso cassa kg ca.	Shelf life (gg)
78060	2376470000000	0,3	3	6	1,8	9



Petto a fette



	Codice EAN	Peso conf. kg ca.	Pzi per conf.	Conf. per cassa	Peso cassa kg ca.	Shelf life (gg)
78068	2648624000000	0,25	4	6	1,5	9

Il Campese



Cosciotto x3



	Descrizione	Peso conf. kg ca.	P.zi per conf.	Conf. per cassa	Peso cassa kg ca.	Shelf life (gg)
76366	Pol cosciot/2 all.aperto cf	0,9	3	4	3,6	9



Alette Cotte 1 kg td



	Codice EAN	Peso conf. kg ca.	P.zi per conf.	Conf. per cassa	Peso cassa kg ca.	Shelf life (gg)
41306	1654950000000	1	29	4	4	17

Il Campese per la gastronomia



Coscia di pollo



	Descrizione	Peso conf. kg ca.	Pzi per cassa	Conf. per cassa	Peso cassa kg ca.	Shelf life (gg)
16008	Pol coscia max all.aperto	2,6	10	2	5,2	10
16091	Pol coscia max all.aperto arom	1,56	6	4	6,24	10
76375	Pol coscia max Campese paprika	1,56	6	4	6,24	10



Busto di pollo



	Descrizione	Peso conf. kg ca.	Pzi per cassa	Conf. per cassa	Peso cassa kg ca.	Shelf life (gg)
16012	Pol busto arom.all.ap.nr	1,25	1	10	12,5	11
16010	Pol busto rost.all.ap.fra	1,25	9	1	11,25	12
16013	Pol busto arom.all.ap.fra	1,25	1	10	12,50	11
16009	Pol busto 1000 all.ap.fra	0,99	10	1	9,875	12
16015	Pol bustone x8 all.ap.fra	1,55	8	1	12,40	12
16014	Pol busto sez. all.ap.fra	1,90	6	1	11,40	12



Ali di pollo



	Descrizione	Peso conf. kg ca.	Pzi per cassa	Conf. per cassa	Peso cassa kg ca.	Shelf life (gg)
16019	Pol ali maxi all.aperto	2,5	23	2	5	9



Petto di pollo



	Descrizione	Peso conf. kg ca.	Pzi per cassa	Conf. per cassa	Peso cassa kg ca.	Shelf life (gg)
16007	Pol petto maxi all.aperto	2,4	9	4	9,6	12

Amadori

QUALITÀ 10⁺

Un'ampia gamma di prodotti a base di pollo e tacchino 100% italiani e allevati senza uso di antibiotici: la linea Qualità 10+ comprende tante proposte, dai tagli classici più richiesti agli elaborati pronti in pochi minuti, pratici e appetitosi, per incontrare ogni desiderio di gusto, servizio e creatività in cucina con un menù all'insegna del benessere.



Qualità 10+ Pollo - peso fisso

- R RETAIL
- F FAMILY
- M MAXI
- MO MONO
- S SFUSO
- T TRANCIO
- SV SOTTOVUOTO

QUALITÀ 10+



POLLO 100% ITALIANO

**ALLEVATO SENZA
USO DI ANTIBIOTICI**

Alimentazione vegetale

PESO FISSO



Petto di pollo a fette Sottili



	Codice EAN	Peso conf. kg ca.	P.zi per conf.	Conf. per cassa	Peso cassa kg ca.	Shelf life (gg)
16247	8006473904243	0,25	6	9	2,25	11

PESO FISSO



Petto di pollo a fette



UM	Codice EAN	Peso conf. kg ca.	P.zi per conf.	Conf. per cassa	Peso cassa kg ca.	Shelf life (gg)
nr	8006473901693	0,40	5	9	3,6	11

PESO FISSO



Controfiletto di pollo



UM	Codice EAN	Peso conf. kg ca.	P.zi per conf.	Conf. per cassa	Peso cassa kg ca.	Shelf life (gg)
nr	8006473901723	0,40	6	8	3,20	11

PESO FISSO



Tenerelle poll sovr 10+ AF std



Codice EAN	Peso conf. kg ca.	P.zi per conf.	Conf. per cassa	Peso cassa kg ca.	Shelf life (gg)
8006473906261	0,30	3	8	2,40	11

Qualità 10+ Pollo - peso fisso



PESO FISSO



Sovracoscia di pollo senza pelle



	UM	Codice EAN	Peso conf. kg ca.	P.zi per conf.	Conf. per cassa	Peso cassa kg ca.	Shelf life (gg)
16248	nr	8006473904250	0,45	3	6	2,7	7

PESO FISSO



Sovracoscia di pollo



	UM	Codice EAN	Peso conf. kg ca.	P.zi per conf.	Conf. per cassa	Peso cassa kg ca.	Shelf life (gg)
16252	nr	8006473901716	0,50	3	6	3,00	11

PESO FISSO



Fusi di pollo



	UM	Codice EAN	Peso conf. kg ca.	P.zi per conf.	Conf. per cassa	Peso cassa kg ca.	Shelf life (gg)
16251	nr	8006473901709	0,45	3	6	2,70	11

PESO FISSO

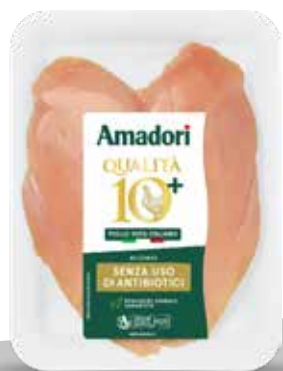


Ali di pollo



	UM	Codice EAN	Peso conf. kg ca.	P.zi per conf.	Conf. per cassa	Peso cassa kg ca.	Shelf life (gg)
16249	nr	8006473904267	0,55	5	8	4,4	11

Qualità 10+ Pollo



Petto di pollo x1



	Codice EAN	Peso conf. kg ca.	Pzi per conf.	Conf. per cassa	Peso cassa kg ca.	Shelf life (gg)
16023	2265000	0,5	1	8	4	9



Petto di pollo a fette



	Codice EAN	Peso conf. kg ca.	Pzi per conf.	Conf. per cassa	Peso cassa kg ca.	Shelf life (gg)
16200	2522780	0,35	3	10	3,5	9
16086	2269032	0,30	3	10	3,00	9
16149						



Petto di pollo fette



	Codice EAN	Peso conf. kg ca.	Pzi per conf.	Conf. per cassa	Peso cassa kg ca.	Shelf life (gg)
16047	2265650	0,70	7	9	6,30	9



Petto di pollo fette



	Codice EAN	Peso conf. kg ca.	Pzi per conf.	Conf. per cassa	Peso cassa kg ca.	Shelf life (gg)
16165	2702462000000	0,99	11	4	3,96	8



Petto di pollo



	Descrizione	Peso conf. kg ca.	Pzi per conf.	Conf. per cassa	Peso cassa kg ca.	Shelf life (gg)
16115	Pol petto extra 10epiu'	3,00	6	4	12,00	12



Petto di pollo a fette Sottili



	Codice EAN	Peso conf. kg ca.	Pzi per conf.	Conf. per cassa	Peso cassa kg ca.	Shelf life (gg)
16162	2350936	0,24	5	10	2,4	9

Qualità 10+ Pollo



Cosciotto di pollo metà medio M

	Codice EAN	Peso conf. kg ca.	Pzi per conf.	Conf. per cassa	Peso cassa kg ca.	Shelf life (gg)
16041	2522730	2,80	8	4	11,20	9



Coscia di pollo in parti R

	Codice EAN	Peso conf. kg ca.	Pzi per conf.	Conf. per cassa	Peso cassa kg ca.	Shelf life (gg)
16029	2521330	0,84	3	5	4,20	9

Cosce di pollo M

	Descrizione	Peso conf. kg ca.	Pzi per conf.	Conf. per cassa	Peso cassa kg ca.	Shelf life (gg)
16122	Pol coscia maxi 10epiu'	2,52	9	2	5,04	10



Cosciotto di pollo a metà R

	Codice EAN	Peso conf. kg ca.	Pzi per conf.	Conf. per cassa	Peso cassa kg ca.	Shelf life (gg)
16202 PI	2265180	0,80	2	5	4,00	9
16028	2265270	0,56	2	6	3,36	9



Cosciotto di pollo aromatizzato M

	Descrizione	Peso conf. kg ca.	Pzi per conf.	Conf. per cassa	Peso cassa kg ca.	Shelf life (gg)
16241	Pol cosc/2 10+ cfmax af arom	2,8	7	2	5,6	10



Pol g sovracx3 10+ pi AF R

	Codice EAN	Peso conf. kg ca.	Pzi per conf.	Conf. per cassa	Peso cassa kg ca.	Shelf life (gg)
16205 PI	2265480	0,42	3	6	2,52	9

Qualità 10+ Pollo



Pol sovrac x4 10+ pi AF



	Codice EAN	Peso conf. kg ca.	P.zi per conf.	Conf. per cassa	Peso cassa kg ca.	Shelf life (gg)
16217	2265480	0,72	4	8	5,76	8



Sovracoscia di pollo



	Codice EAN	Peso conf. kg ca.	P.zi per conf.	Conf. per cassa	Peso cassa kg ca.	Shelf life (gg)
16033	2265510000000	0,84	6	10	8,40	9
16034	2265510000000	1,02	6	6	6,12	9



Sovracoscia di pollo



	Codice EAN	Peso conf. kg ca.	P.zi per conf.	Conf. per cassa	Peso cassa kg ca.	Shelf life (gg)
16045	2265330000000	1,50	8	4	6,00	9



Sovracoscia di pollo senza pelle



	Codice EAN	Peso conf. kg ca.	P.zi per conf.	Conf. per cassa	Peso cassa kg ca.	Shelf life (gg)
16074	2521262000000	0,5	3	8	4	9



Pol fusi g x3 10+ pi AF



	Codice EAN	Peso conf. kg ca.	P.zi per conf.	Conf. per cassa	Peso cassa kg ca.	Shelf life (gg)
16207 PI	2265360000000	0,45	3	6	2,7	9



Pol fusi x4 10+ pi AF



	Codice EAN	Peso conf. kg ca.	P.zi per conf.	Conf. per cassa	Peso cassa kg ca.	Shelf life (gg)
16218	2265360	0,6	4	8	4,8	9

Qualità 10+ Pollo

R RETAIL

F FAMILY

M MAXI

MO MONO

S SFUSO

T TRANCIO

SV SOTTOVUOTO



Fusi di pollo

F

	Codice EAN	Peso conf. kg ca.	Pzi per conf.	Conf. per cassa	Peso cassa kg ca.	Shelf life (gg)
16031	2265390	0,78	6	10	7,80	9



Fusi di pollo

M

	Codice EAN	Peso conf. kg ca.	Pzi per conf.	Conf. per cassa	Peso cassa kg ca.	Shelf life (gg)
16044	2265240	1,45	9	4	5,80	9



Ali di pollo

R

	Codice EAN	Peso conf. kg ca.	Pzi per conf.	Conf. per cassa	Peso cassa kg ca.	Shelf life (gg)
16035	2265060	0,675	6	8	5,4	9



Ali di pollo

M

	Descrizione	Peso conf. kg ca.	Pzi per conf.	Conf. per cassa	Peso cassa kg ca.	Shelf life (gg)
16128	Pol ali maxi 10epiu'	2,25	25	2	4,50	9

Qualità 10+ Pollo



Busto di pollo alla Diavola



UM	Codice EAN	Peso conf. kg ca.	Pzi per conf.	Conf. per cassa	Peso cassa kg ca.	Shelf life (gg)
16050	nr 2266270000000	1	1	6	6	9

Pol busto sez.x6 10+fra



Codice EAN	Peso conf. kg ca.	Pzi per conf.	Conf. per cassa	Peso cassa kg ca.	Shelf life (gg)	
16141	-	11,4	6	1	11,4	12

Pollo Qualità 10+ sottovuoto



Descrizione	Peso conf. kg ca.	Pzi per conf.	Conf. per cassa	Peso cassa kg ca.	Shelf life (gg)
16180 Pol petto dis sv 10+ AF	1,2	5	2	2,4	20
16565 Pol petto fette sv 10+ AF	1	10	2	2	20
16181 Pol coscia sv 10+ AF 255-295 g	2,75	10	2	5,5	20
16183 Pol sovracos sv 10+ AF 150-180	1,32	8	3	3,96	20
16182 Pol fusi sv 10+ AF 140-170 g	1,24	8	3	3,72	20



Pollo Rosticceria



Descrizione	Peso conf. kg ca.	Conf. per cassa	Peso cassa kg ca.
10241 Pol bust rost arom AF 1100 le	1,11	10	11,10
10243 Pol bust rost arom AF 1000 le	1	10	10
10246 Pol bust arom AF 1100 num	1,10	10	11
10247 Pol bust arom AF 1000 num	1	10	10
10248 Pol bust arom AF1100 num (b+s)	1,10	10	11
16105 Pol busto 1000 10epiu'	1,00	10	10,00
16106 Pol busto 1100 10epiu'	1,11	10	11,10
16107 Pol busto 1200 10epiu'	1,21	10	12,10
16108 Pol busto 1300 10epiu'	1,33	9	11,97



Qualità 10+

Tacchino - Peso Fisso



QUALITÀ 10+



TACCHINO 100% ITALIANO

**ALLEVATO SENZA
USO DI ANTIBIOTICI**

Usa di luce naturale

PESO FISSO



Fesa di tacchino a fette



UM	Codice EAN	Peso conf. kg ca.	Pzi per conf.	Conf. per cassa	Peso cassa kg ca.	Shelf life (gg)
16270 nr	8006473901686	0,4	5	9	3,6	11

PESO FISSO



Bocconcini



Codice EAN	Peso conf. kg ca.	Pzi per conf.	Conf. per cassa	Peso cassa kg ca.	Shelf life (gg)
16561 8006473904779	0,4	20	8	3,2	9



Qualità 10+ Tacchino



Fesa di tacchino a fette sottili



	Codice EAN	Peso conf. kg ca.	P.zi per conf.	Conf. per cassa	Peso cassa kg ca.	Shelf life (gg)
16554	2817787	0,27	6	10	2,7	9



Fesa di tacchino a fette



	Codice EAN	Peso conf. kg ca.	P.zi per conf.	Conf. per cassa	Peso cassa kg ca.	Shelf life (gg)
16551 PI	2265720	0,25	3	9	2,25	9



Fesa di tacchino a fette

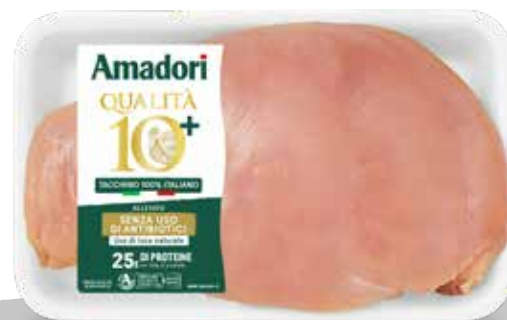


	Codice EAN	Peso conf. kg ca.	P.zi per conf.	Conf. per cassa	Peso cassa kg ca.	Shelf life (gg)
16502	2521220	0,70	7	9	6,30	9

Fesa di tacchino a fette



	Descrizione	Peso conf. kg ca.	P.zi per conf.	Conf. per cassa	Peso cassa kg ca.	Shelf life (gg)
16607	Tac fesa fet.maxi 10epiu'	2,50	25	4	10,00	10



Fesa di tacchino a Tranci



	Codice EAN	Peso conf. kg ca.	P.zi per conf.	Conf. per cassa	Peso cassa kg ca.	Shelf life (gg)
16500	2265750	0,5	1	8	4,0	9



Tacchino Qualità 10+ sottovuoto



	Descrizione	Peso conf. kg ca.	P.zi per conf.	Conf. per cassa	Peso cassa kg ca.	Shelf life (gg)
16187	Tac f fesa 10epiu' fr af sv	2,1	1	4	8,4	20
16563	Tac fesa a lobi dis sv 10+ AF	2	2	2	4	20
16564	Tac fesa fette sv 10+ AF	1	10	2	2	20

Qualità 10+
Specialità crude



QUALITÀ
10+

TACCHINO 100% ITALIANO

ALLEVATO SENZA
USO DI ANTIBIOTICI

Uso di luce naturale



Hamburger di tacchino

	Codice EAN	Peso conf. kg ca.	Pzi per conf.	Conf. per cassa	Peso cassa kg ca.	Shelf life (gg)
11852	8006473905103	0,204	2	6	1,224	9



Macinato di tacchino

	Codice EAN	Peso conf. kg ca.	Pzi per conf.	Conf. per cassa	Peso cassa kg ca.	Shelf life (gg)
11854	8006473905127	0,27	1	6	1,62	9

Qualità 10+ Impanati



QUALITÀ 10+

POLLO 100% ITALIANO

**ALLEVATO SENZA
USO DI ANTIBIOTICI**

Alimentazione vegetale

*con filetti
di pollo interi!*



Bocconcini di pollo



UM	Codice EAN	Peso conf. kg ca.	Pzi per conf.	Conf. per cassa	Peso cassa kg ca.	Shelf life (gg)
41349	nr 8006473902805	0,3	6	8	2,4	12



Gran filetto di pollo



UM	Codice EAN	Peso conf. kg ca.	Pzi per conf.	Conf. per cassa	Peso cassa kg ca.	Shelf life (gg)
40984	nr 8006473904786	0,25	3	8	2	12



Bocconcini di pollo



UM	Codice EAN	Peso conf. kg ca.	Pzi per conf.	Conf. per cassa	Peso cassa kg ca.	Shelf life (gg)
41396	nr -	1,0	20	4	4,00	12



Gran filetto di pollo



UM	Codice EAN	Peso conf. kg ca.	Pzi per conf.	Conf. per cassa	Peso cassa kg ca.	Shelf life (gg)
40985	nr -	0,99	9	4	3,96	12

Amadori

Tocco da Chef

Per chi ha sognato almeno una volta di essere chef, basta un tocco!
Grazie alla linea Tocco da Chef, realizzare un piatto gourmet è un gioco da ragazzi:
ogni kit, con petto di pollo Qualità 10+ già tagliato abbinato a condimenti pronti
confezionati in comode bustine, da dosare a piacere, permette di preparare un piatto
sano, gustoso, originale e naturale in soli 10 minuti.





Tagliata di petto di pollo con sale rosso delle Hawaii



	Codice EAN	Peso conf. kg ca.	Pzi per conf.	Conf. per cassa	Peso cassa kg ca.	Shelf life (gg)
16277	8006473906346	0,35	16	6	2,1	11



Straccetti di petto di pollo con curcuma, pepe nero e semi di lino



	Codice EAN	Peso conf. kg ca.	Pzi per conf.	Conf. per cassa	Peso cassa kg ca.	Shelf life (gg)
16268	8006473906360	0,3	30	6	1,8	11



Straccetti di petto di pollo piacevolmente piccanti Tex Mex



	Codice EAN	Peso conf. kg ca.	Pzi per conf.	Conf. per cassa	Peso cassa kg ca.	Shelf life (gg)
78034	8006473907411	0,3	20+/-5	6	1,8	11



Amadori bio



Per chi ama le scelte di alta qualità, il pollo Amadori Bio è 100% italiano, allevato senza uso di antibiotici, libero di razzolare all'aperto e alimentato con legumi e cereali come grano, mais, sorgo e soia provenienti esclusivamente da agricoltura biologica. È disponibile nei più ricercati tagli tradizionali e in gustose specialità crude.





Pol petto fette sottili cf fr a BIO R

	Codice EAN	Peso conf. kg ca.	P.zi per conf.	Conf. per cassa	Peso cassa kg ca.	Shelf life (gg)
16802	2986338000000	0,3	3	6	1,8	11



Pol fusi x2 cf fr a BIO R

	Codice EAN	Peso conf. kg ca.	P.zi per conf.	Conf. per cassa	Peso cassa kg ca.	Shelf life (gg)
16800	2794232000000	0,4	2	6	2,4	11

pollo busto fr a x2 Bio cf S

	Codice EAN	Peso conf. kg ca.	P.zi per conf.	Conf. per cassa	Peso cassa kg ca.	Shelf life (gg)
16825	2633235000000	3,2	1	2	6,4	10



Pol sovracosce x2 cf fr a BIO R

	Codice EAN	Peso conf. kg ca.	P.zi per conf.	Conf. per cassa	Peso cassa kg ca.	Shelf life (gg)
16801	2369511000000	0,55	2	6	3,3	10



Hamburger BIO 100gr X2 R X

	Codice EAN	Peso conf. kg ca.	P.zi per conf.	Conf. per cassa	Peso cassa kg ca.	Shelf life (gg)
16840	8006473905981	0,2	2	6	1,20	9



Referenze sottovuoto SV

	Descrizione articolo	Peso conf. kg ca.	P.zi per conf.	Conf. per cassa	Peso cassa kg ca.	Shelf life (gg)
16806	Pol petto a lobi dis sv BIO	1,8	4	2	3,6	20
16808	Pol coscia sv BIO	2,4	5	2	4,8	20
16858	Pol spezzatino sv BIO	1,5	83	2	3	15
16810	Pol fusi sv BIO	2,1	10	2	4,2	20
16813	Pol busto scos x 4	12	4	1	12	12
16809	Pol sovra sv Bio	2,8	10	2	5,6	20
16807	Pol petto fette sv Bio	1	10	2	2	20

Amadori

Specialità Crude

Tutti ai fornelli con il sorriso! Con le specialità crude Amadori, le ricette più apprezzate della tradizione gastronomica italiana incontrano gli stili di vita moderni. Spiedini, polpettine, salsicce classiche e "pops", hamburger, macinato, rollé e tante altre bontà pronte e veloci da cuocere in padella, alla griglia o in forno: la scelta è davvero ampia per realizzare piatti gustosi in perfetta armonia con i ritmi di oggi e con le più svariate preferenze.



Cuoci e gusta!

la Nostra Filiera

AGROALIMENTARE
CONTROLLATA

Pollo, tacchino e suino
100% ITALIANI

www.amadori.it/filiera-integrata

Specialità crude



Spiedini rustici



UM	Codice EAN	Peso conf. kg ca.	P.zi per conf.	Conf. per cassa	Peso cassa kg ca.	Shelf life (gg)
10823	kg 2266460000000	0,664	4	8	5,312	10
10863 PI	kg 2266460000000	0,664	4	6	3,984	10
10821	kg 2522180000000	0,600	4	7	4,2	11



Spiedini rustici



UM	Codice EAN	Peso conf. kg ca.	P.zi per conf.	Conf. per cassa	Peso cassa kg ca.	Shelf life (gg)
10853	kg 2522180000000	1,05	7	6	6,3	10



Spiedini rustici



UM	Codice EAN	Peso conf. kg ca.	P.zi per conf.	Conf. per cassa	Peso cassa kg ca.	Shelf life (gg)
10824	kg -	1,350	9	4	5,400	11



Spiedini pollo con alloro



UM	Codice EAN	Peso conf. kg ca.	P.zi per conf.	Conf. per cassa	Peso cassa kg ca.	Shelf life (gg)
10755	kg -	2,100	15	2	4,200	11

Specialità crude



Spiedini Sottili



UM	Codice EAN	Peso conf. kg ca.	P.zi per conf.	Conf. per cassa	Peso cassa kg ca.	Shelf life (gg)
10989	nr 8006473904854	0,24	6	6	1,44	10



Spiedini pollo con peperoni



UM	Codice EAN	Peso conf. kg ca.	P.zi per conf.	Conf. per cassa	Peso cassa kg ca.	Shelf life (gg)
10756	kg -	2,250	15	2	4,500	11



Spiedini tacchino con peperoni



UM	Codice EAN	Peso conf. kg ca.	P.zi per conf.	Conf. per cassa	Peso cassa kg ca.	Shelf life (gg)
11900	kg 2266000000000	0,465	3	6	2,79	10



Arrostiticini tacchino



UM	Codice EAN	Peso conf. kg ca.	P.zi per conf.	Conf. per cassa	Peso cassa kg ca.	Shelf life (gg)
10744	kg 2315666000000	0,420	20	6	2,520	9



Arrostiticini tacchino



UM	Codice EAN	Peso conf. kg ca.	P.zi per conf.	Conf. per cassa	Peso cassa kg ca.	Shelf life (gg)
10745	kg -	0,840	40	4	3,360	10

Specialità crude



Polpettine Ricetta Classica

UM	Codice EAN	Peso conf. kg ca.	Pzi per conf.	Conf. per cassa	Peso cassa kg ca.	Shelf life (gg)
10737	nr 8006473900634	0,240	12	8	1,920	9



Polpettine Speck e Formaggio

UM	Codice EAN	Peso conf. kg ca.	Pzi per conf.	Conf. per cassa	Peso cassa kg ca.	Shelf life (gg)
10950	nr 8006473901587	0,240	12	8	1,920	9



Polpettine Gran Gusto

UM	Codice EAN	Peso conf. kg ca.	Pzi per conf.	Conf. per cassa	Peso cassa kg ca.	Shelf life (gg)
10990	nr 8006473904830	0,24	12	8	1,92	9



Polpettine Le Caserecce

UM	Codice EAN	Peso conf. kg ca.	Pzi per conf.	Conf. per cassa	Peso cassa kg ca.	Shelf life (gg)
10996	nr 8006473904984	0,27	6	8	2,16	9



Specialità crude



Salsicce Classiche



UM	Codice EAN	Peso conf. kg ca.	Pzi per conf.	Conf. per cassa	Peso cassa kg ca.	Shelf life (gg)
11005	nr 8006473905929	0,400	6	8	3,2	9



Salsicce Classiche



UM	Codice EAN	Peso conf. kg ca.	Pzi per conf.	Conf. per cassa	Peso cassa kg ca.	Shelf life (gg)
10770	nr 8006473029014	0,650	9	6	3,900	9



Salsicce di pollo e tacchino (senza suino)



UM	Codice EAN	Peso conf. kg ca.	Pzi per conf.	Conf. per cassa	Peso cassa kg ca.	Shelf life (gg)
11008	kg 8006473905943	0,400	6	6	2,4	9

Salsicce Classiche



UM	Codice EAN	Peso conf. kg ca.	Pzi per conf.	Conf. per cassa	Peso cassa kg ca.	Shelf life (gg)
10839	kg -	2,4	34	2	4,8	10

Salsicce di pollo e tacchino (senza suino)



UM	Codice EAN	Peso conf. kg ca.	Pzi per conf.	Conf. per cassa	Peso cassa kg ca.	Shelf life (gg)
11859	kg -	2,4	34	2	4,8	10



Salsicce -50% di grassi



UM	Codice EAN	Peso conf. kg ca.	Pzi per conf.	Conf. per cassa	Peso cassa kg ca.	Shelf life (gg)
11007	nr 8006473905936	0,400	10	6	2,4	9



Salsicce -50% di grassi 320g



UM	Codice EAN	Peso conf. kg ca.	Pzi per conf.	Conf. per cassa	Peso cassa kg ca.	Shelf life (gg)
10999	nr 8006473905004	0,320	8	6	1,92	9



Salsicce Pops



UM	Codice EAN	Peso conf. kg ca.	Pzi per conf.	Conf. per cassa	Peso cassa kg ca.	Shelf life (gg)
11009	nr 8006473905950	0,360	20	6	2,16	9

Specialità crude



Hamburger classico



UM	Codice EAN	Peso conf. kg ca.	Pzi per conf.	Conf. per cassa	Peso cassa kg ca.	Shelf life (gg)
10944 PI nr	8006473019107	0,204	2	8	1,632	9



Hamburger classico



UM	Codice EAN	Peso conf. kg ca.	Pzi per conf.	Conf. per cassa	Peso cassa kg ca.	Shelf life (gg)
10753 nr	8006473029496	0,408	4	6	2,448	9

Hamburger classico x12t



10859 kg	-	1,250	12	5	6,250	9
----------	---	-------	----	---	-------	---

Hamburger classico x 6



10948 nr	8006473901488	0,612	6	7	4,284	10
----------	---------------	-------	---	---	-------	----



Hamburger erbette



UM	Codice EAN	Peso conf. kg ca.	Pzi per conf.	Conf. per cassa	Peso cassa kg ca.	Shelf life (gg)
10945 PI nr	8006473029052	0,204	2	8	1,632	9

Hamburger erbette



10754 nr	8006463029489	0,408	4	6	2,448	9
----------	---------------	-------	---	---	-------	---



Hamburger delicato pollo



UM	Codice EAN	Peso conf. kg ca.	Pzi per conf.	Conf. per cassa	Peso cassa kg ca.	Shelf life (gg)
10786 nr	8006473901563	0,204	2	8	1,632	9



Hamburger con bacon



UM	Codice EAN	Peso conf. kg ca.	Pzi per conf.	Conf. per cassa	Peso cassa kg ca.	Shelf life (gg)
11855 nr	8006473905646	0,204	2	8	1,632	9



Smash Burger



UM	Codice EAN	Peso conf. kg ca.	Pzi per conf.	Conf. per cassa	Peso cassa kg ca.	Shelf life (gg)
76527 nr	8006473907107	0,204	2	8	1,63	9

Specialità crude



Hamburger Gran Gusto tacchino e bovino



UM	Codice EAN	Peso conf. kg ca.	Pzi per conf.	Conf. per cassa	Peso cassa kg ca.	Shelf life (gg)
10949	nr 8006473901570	0,204	2	8	1,632	9



Hamburger tacchino



UM	Codice EAN	Peso conf. kg ca.	Pzi per conf.	Conf. per cassa	Peso cassa kg ca.	Shelf life (gg)
10925	nr 8006473904731	0,16	2	12	1,92	9



Hamburger tacchino



UM	Codice EAN	Peso conf. kg ca.	Pzi per conf.	Conf. per cassa	Peso cassa kg ca.	Shelf life (gg)
11873	nr 8006473906216	0,32	4	6	1,92	9



Macinato tacchino



UM	Codice EAN	Peso conf. kg ca.	Pzi per conf.	Conf. per cassa	Peso cassa kg ca.	Shelf life (gg)
10926	kg 8006473903284	0,270	1	6	1,620	9



Gran Chef pollo ripieno



UM	Codice EAN	Peso conf. kg ca.	Pzi per conf.	Conf. per cassa	Peso cassa kg ca.	Shelf life (gg)
10848	kg 2266010000000	1,050	1	4	4,200	9

Specialità crude



Fagottini di pollo



UM	Codice EAN	Peso conf. kg ca.	Pzi per conf.	Conf. per cassa	Peso cassa kg ca.	Shelf life (gg)
10897 PRZ	kg 2265250000000	1,170	9	4	4,680	10
10833	kg -	1,170	9	4	4,680	10
10780	kg 2522140000000	0,78	6	7	5,46	10



Rollè di pollo



UM	Codice EAN	Peso conf. kg ca.	Pzi per conf.	Conf. per cassa	Peso cassa kg ca.	Shelf life (gg)
76081	nr 8006473906513	0,6	1	4	2,4	8



Rollè di pollo



UM	Codice EAN	Peso conf. kg ca.	Pzi per conf.	Conf. per cassa	Peso cassa kg ca.	Shelf life (gg)
10836	kg -	1,860	3	4	7,440	9



Bocconcini di pollo con formaggio



UM	Codice EAN	Peso conf. kg ca.	Pzi per conf.	Conf. per cassa	Peso cassa kg ca.	Shelf life (gg)
10782	kg -	1,950	15	2	3,900	8



Rollè di tacchino



UM	Codice EAN	Peso conf. kg ca.	Pzi per conf.	Conf. per cassa	Peso cassa kg ca.	Shelf life (gg)
10835	kg -	1,860	3	4	7,440	10
10893 PRZ	kg 2265190000000	1,860	3	4	7,440	10



Rollè Bis pollo / tacchino



UM	Codice EAN	Peso conf. kg ca.	Pzi per conf.	Conf. per cassa	Peso cassa kg ca.	Shelf life (gg)
10805	kg 2265210000000	1,200	2	3	3,600	9

Amadori

Specialità crude di suino



Cuoci e gusta!

La selezione di prodotti pronti da cuocere Amadori a base di carne di suino è ideale per chi ama il classico sapore delle grigliate in compagnia ma anche per arricchire di gusto primi e contorni, realizzando ragù e ripieni di vario genere.

la Nostra Filiera

AGROALIMENTARE
CONTROLLATA

Pollo, tacchino e suino
100% ITALIANI

www.amadori.it/filiera-integrata

Specialità crude di suino

- R RETAIL
- F FAMILY
- M MAXI
- MO MONO
- S SFUSO
- T TRANCIO
- SV SOTTOVUOTO



Spiedini di suino

M

UM	Codice EAN	Peso conf. kg ca.	Pzi per conf.	Conf. per cassa	Peso cassa kg ca.	Shelf life (gg)	
10936	kg	-	1,494	9	4	5,976	10



NOVITÀ!

Salsiccio di suino

UM	Codice EAN	Peso conf. kg ca.	Pzi per conf.	Conf. per cassa	Peso cassa kg ca.	Shelf life (gg)	
78053	nr	8006473907473	0,4	5	6	2,4	9



Salsiccia di suino

M

UM	Codice EAN	Peso conf. kg ca.	Pzi per conf.	Conf. per cassa	Peso cassa kg ca.	Shelf life (gg)	
10932	kg	-	2,3	40	2	4,6	10



Salsiccio legato

M

UM	Codice EAN	Peso conf. kg ca.	Pzi per conf.	Conf. per cassa	Peso cassa kg ca.	Shelf life (gg)	
10919	kg	-	1,62	18	2	3,24	10

Salsiccio legato

S

UM	Codice EAN	Peso conf. kg ca.	Pzi per conf.	Conf. per cassa	Peso cassa kg ca.	Shelf life (gg)	
10920	kg	-	5,5	55	1	5,5	10



Salsicciotti di suino legati

M

UM	Codice EAN	Peso conf. kg ca.	Pzi per conf.	Conf. per cassa	Peso cassa kg ca.	Shelf life (gg)	
10934	kg	-	2,88	36	2	5,76	10



Salsiccone

M

UM	Codice EAN	Peso conf. kg ca.	Pzi per conf.	Conf. per cassa	Peso cassa kg ca.	Shelf life (gg)	
10943	kg	-	1,0	-	9	9	10

Salsiccia intera

M

UM	Codice EAN	Peso conf. kg ca.	Pzi per conf.	Conf. per cassa	Peso cassa kg ca.	Shelf life (gg)	
10918	kg	-	2,8	1	2	5,6	10

Amadori

Buona Domenica

Tra le specialità gastronomiche Amadori, la linea dei polpettoni Buona Domenica è perfetta per arricchire la giornata con un tocco di golosità senza impazzire ai fornelli. Diverse le ricette tra cui scegliere: la classica, quella con ricotta e spinaci o con verdure e formaggio, per chi ama i sapori delicati, quelle dal gusto rustico, con speck e formaggio. Tutte le proposte sono pronte da infornare o da cuocere in padella. E la festa è servita!



la Nostra Filiera

AGROALIMENTARE
CONTROLLATA

Pollo, tacchino e suino
100% ITALIANI

www.amadori.it/filiera-integrata

Buona Domenica



Buona Domenica Classica



UM	Codice EAN	Peso conf. kg ca.	Pzi per conf.	Conf. per cassa	Peso cassa kg ca.	Shelf life (gg)
11819	nr 8006473010609	0,5	1	4	2	10
11851	nr 8006473010609	0,5	1	7	3,5	10



Buona Domenica Classica



UM	Codice EAN	Peso conf. kg ca.	Pzi per conf.	Conf. per cassa	Peso cassa kg ca.	Shelf life (gg)
11833	PI nr 8006473900139	0,700	1	4	2,800	9



Buona Domenica speck & formaggio



UM	Codice EAN	Peso conf. kg ca.	Pzi per conf.	Conf. per cassa	Peso cassa kg ca.	Shelf life (gg)
11831	PI nr 8006473029533	0,700	1	4	2,800	9



Buona Domenica ricotta & spinaci



UM	Codice EAN	Peso conf. kg ca.	Pzi per conf.	Conf. per cassa	Peso cassa kg ca.	Shelf life (gg)
11832	nr 8006473029540	0,700	1	4	2,800	9



Buona Domenica verdure & formaggio



UM	Codice EAN	Peso conf. kg ca.	Pzi per conf.	Conf. per cassa	Peso cassa kg ca.	Shelf life (gg)
11838	nr 8006473900887	0,700	1	4	2,800	9

Amadori

Impanati

Appetitosi, stuzzicanti e pronti in pochi minuti al forno, in padella o con la friggitrice ad aria: i prodotti impanati Amadori sono speciali per dare gusto e allegria a ogni momento. Tra le cotolette, le Ortaiole, i cordon bleu, il Gran Burger e le Birbe con i loro vari e divertenti formati snack, c'è solo l'imbarazzo della scelta per portare la festa in tavola. E per rendere tutti felici, ci sono anche diverse panature tra cui spaziare, da quella classica a quelle più particolari, di riso, cornflakes o mais, che caratterizzano alcuni prodotti.

*Bontà
croccanti!*




Carne Avicola
100% ITALIANA

Impanati

- R RETAIL
- F FAMILY
- M MAXI
- MO MONO
- S SFUSO
- T TRANCIO
- SV SOTTOVUOTO

NOVITÀ!



Cotolettina Crunchy

R

UM	Codice EAN	Peso conf. kg ca.	P.zi per conf.	Conf. per cassa	Peso cassa kg ca.	Shelf life (gg)
76644	nr 8006473907350	0,15	2	10	1,5	12
78032	nr 8006473907428	0,30	4	10	3	12



Cotoletta Sottile rt std

R

UM	Codice EAN	Peso conf. kg ca.	P.zi per conf.	Conf. per cassa	Peso cassa kg ca.	Shelf life (gg)
40994	nr 8006473903567	0,30	2	8	2,4	12



Cotoletta Sottile 600g fam std

F

UM	Codice EAN	Peso conf. kg ca.	P.zi per conf.	Conf. per cassa	Peso cassa kg ca.	Shelf life (gg)
40701	nr 8006473905851	0,600	4	4	2,4	12



Cotoletta Croccante

R

UM	Codice EAN	Peso conf. kg ca.	P.zi per conf.	Conf. per cassa	Peso cassa kg ca.	Shelf life (gg)
41374	nr 8006473901891	0,22	2	8	1,76	12



GranBurger

R

UM	Codice EAN	Peso conf. kg ca.	P.zi per conf.	Conf. per cassa	Peso cassa kg ca.	Shelf life (gg)
41420	nr 8006473903437	0,28	2	8	2,24	12

Impanati



Cotoletta Classica di pollo



UM	Codice EAN	Peso conf. kg ca.	Pzi per conf.	Conf. per cassa	Peso cassa kg ca.	Shelf life (gg)
41007 PI nr	8006473018803	0,22	2	6	1,32	12



Cotoletta Classica di pollo x3 std



UM	Codice EAN	Peso conf. kg ca.	Pzi per conf.	Conf. per cassa	Peso cassa kg ca.	Shelf life (gg)
40702 nr	8006473905868	0,330	3	6	1,98	12



Cotoletta Classica di pollo



UM	Codice EAN	Peso conf. kg ca.	Pzi per conf.	Conf. per cassa	Peso cassa kg ca.	Shelf life (gg)
41189 nr	8006473022503	0,55	5	7	3,85	12



Cotoletta Classica di pollo



UM	Codice EAN	Peso conf. kg ca.	Pzi per conf.	Conf. per cassa	Peso cassa kg ca.	Shelf life (gg)
77940 nr	8006473907374	0,77	7	4	3,08	12
41111 kg	-	1,10	10	4	4,4	12

Impanati



Ortaiola con spinaci



UM	Codice EAN	Peso conf. kg ca.	Pzi per conf.	Conf. per cassa	Peso cassa kg ca.	Shelf life (gg)
41169	nr 8006473016304	0,22	2	10	2,2	12
41005 PI	nr 8006473016304	0,22	2	6	1,32	12



Ortaiola con spinaci x3 std



UM	Codice EAN	Peso conf. kg ca.	Pzi per conf.	Conf. per cassa	Peso cassa kg ca.	Shelf life (gg)
40703	nr 8006473905875	0,330	3	6	1,98	12



Ortaiola con spinaci



UM	Codice EAN	Peso conf. kg ca.	Pzi per conf.	Conf. per cassa	Peso cassa kg ca.	Shelf life (gg)
41190	nr 8006473022602	0,55	5	7	3,85	12



Ortaiola con spinaci



UM	Codice EAN	Peso conf. kg ca.	Pzi per conf.	Conf. per cassa	Peso cassa kg ca.	Shelf life (gg)
77951	kg 8006473907398	0,77	7	4	3,08	12
41113	kg -	1,1	10	4	4,4	12



Impanati



Special Edition 2026
(giugno e ottobre 2026)



Le Birbe Love Spicy



UM	Codice EAN	Peso conf. kg ca.	Pzi per conf.	Conf. per cassa	Peso cassa kg ca.	Shelf life (gg)
76611 nr	8006473907220	0,3	15	6	1,8	12



Le Birbe Classiche



UM	Codice EAN	Peso conf. kg ca.	Pzi per conf.	Conf. per cassa	Peso cassa kg ca.	Shelf life (gg)
41173 nr	8006473018704	0,3	16	10	3	12
41092 PI	8006473018704	0,3	16	6	1,8	12



Le Birbe Classiche



UM	Codice EAN	Peso conf. kg ca.	Pzi per conf.	Conf. per cassa	Peso cassa kg ca.	Shelf life (gg)
41191 nr	8006473022701	0,5	27	7	3,5	12



Le Birbe Classiche



UM	Codice EAN	Peso conf. kg ca.	Pzi per conf.	Conf. per cassa	Peso cassa kg ca.	Shelf life (gg)
77937 nr	8006473907367	0,800	43	4	3,20	12
41116 kg	-	1,04	54	4	4,16	12

Impanati



Le Birbe Pops



UM	Codice EAN	Peso conf. kg ca.	Pzi per conf.	Conf. per cassa	Peso cassa kg ca.	Shelf life (gg)
40964	nr 8006473905592	0,27	36	6	1,62	12



Le Birbe Rings



UM	Codice EAN	Peso conf. kg ca.	Pzi per conf.	Conf. per cassa	Peso cassa kg ca.	Shelf life (gg)
76266	nr 8006473906803	0,75	37,5	4	3	12



Le Birbe Rings



UM	Codice EAN	Peso conf. kg ca.	Pzi per conf.	Conf. per cassa	Peso cassa kg ca.	Shelf life (gg)
40871	nr 8006473906377	0,27	14	6	1,62	12

SUPER-CROCCANTI



Impanati

R RETAIL F FAMILY M MAXI MO MONO
S SFUSO T TRANCIO SV SOTTOVUOTO



Cordon Bleu p&f

R

UM	Codice EAN	Peso conf. kg ca.	Pzi per conf.	Conf. per cassa	Peso cassa kg ca.	Shelf life (gg)
41170 nr	8006473016403	0,25	2	10	2,5	12
41006 PI	8006473016403	0,25	2	6	1,5	12



Cordon Bleu p&f

F

UM	Codice EAN	Peso conf. kg ca.	Pzi per conf.	Conf. per cassa	Peso cassa kg ca.	Shelf life (gg)
41192 nr	8006473022800	0,5	4	7	3,5	12



Cordon Bleu p&f

M

UM	Codice EAN	Peso conf. kg ca.	Pzi per conf.	Conf. per cassa	Peso cassa kg ca.	Shelf life (gg)
77950 NR	8006473907381	0,750	6	4	3	12
41114 kg	-	1	8	4	4	12



Cordon Bleu praga e mozzarella

R

UM	Codice EAN	Peso conf. kg ca.	Pzi per conf.	Conf. per cassa	Peso cassa kg ca.	Shelf life (gg)
41422 nr	8006473903550	0,25	2	6	1,5	12



Jambleu

R

UM	Codice EAN	Peso conf. kg ca.	Pzi per conf.	Conf. per cassa	Peso cassa kg ca.	Shelf life (gg)
41014 nr	8006473901556	0,26	4	6	1,56	12



Chickito pollo Mex td

M

UM	Codice EAN	Peso conf. kg ca.	Pzi per conf.	Conf. per cassa	Peso cassa kg ca.	Shelf life (gg)
41398 nr	-	1	50	4	4	12



BIRBE Classiche
STIZZUM BOCCONCINI
DIPTE
PURA
MONTALIGANO
Amadori

Amadori

Specialità cotte

Pratiche, veloci e versatili, le specialità cotte Amadori sono pronte da scaldare in 2 minuti e da abbinare ai propri ingredienti preferiti per preparare in un batter d'occhio le ricette più appetitose. Spaziando tra la delicata tagliata, l'etnico kebab e le sfiziose alette di pollo, è più facile che mai portare in tavola insalate leggere, piatti unici o golosi secondi sulla stessa lunghezza d'onda dei ritmi di vita moderni.

*Veloci
con gusto!*



Specialità cotte



Tagliata di petto di pollo



UM	Codice EAN	Peso conf. kg ca.	Pzi per conf.	Conf. per cassa	Peso cassa kg ca.	Shelf life (gg)
41473	nr 8006473901761	0,280	25	8	2,24	12

Tagliata di petto di pollo



UM	Codice EAN	Peso conf. kg ca.	Pzi per conf.	Conf. per cassa	Peso cassa kg ca.	Shelf life (gg)
41476	kg -	0,750	50	6	4,5	12



Kebab di pollo



UM	Codice EAN	Peso conf. kg ca.	Pzi per conf.	Conf. per cassa	Peso cassa kg ca.	Shelf life (gg)
41489	nr 8006473903048	0,280	25	8	2,24	12



Kebab di tacchino



UM	Codice EAN	Peso conf. kg ca.	Pzi per conf.	Conf. per cassa	Peso cassa kg ca.	Shelf life (gg)
41472	nr 8006473901754	0,280	25	8	2,24	12

Kebab di tacchino



UM	Codice EAN	Peso conf. kg ca.	Pzi per conf.	Conf. per cassa	Peso cassa kg ca.	Shelf life (gg)
41475	kg -	0,750	50	6	4,5	12



Alette di pollo piccanti



UM	Codice EAN	Peso conf. kg ca.	Pzi per conf.	Conf. per cassa	Peso cassa kg ca.	Shelf life (gg)
41252	nr 8006473901341	0,5	15	6	3	12

Alette di pollo piccanti



UM	Codice EAN	Peso conf. kg ca.	Pzi per conf.	Conf. per cassa	Peso cassa kg ca.	Shelf life (gg)
41258	kg -	1	27	4	4	11



Alette di pollo smoked paprika



UM	Codice EAN	Peso conf. kg ca.	Pzi per conf.	Conf. per cassa	Peso cassa kg ca.	Shelf life (gg)
41307	nr 8006473904199	0,5	13	6	3	12

Alette di pollo smoked paprika



UM	Codice EAN	Peso conf. kg ca.	Pzi per conf.	Conf. per cassa	Peso cassa kg ca.	Shelf life (gg)
41308	nr -	1	25	4	4	15

Amadori

Pronti da gustare

Fretta e bene, finalmente insieme! Con i Pronti da gustare Amadori bastano 60 secondi al microonde per assaporare un piatto appetitoso, con secondo e contorno già abbinati in un'unica soluzione. Quattro ricette, sia healthy che sfiziose, per soddisfare ogni preferenza: dal polpettone da assaporare sia freddo che caldo, alle fettine di petto di pollo grigliato con broccoli, al rotolo di pollo avvolto in pancetta di suino accompagnato da cime di rapa fino all'arrosto di tacchino con funghi. Pronti da gustare Amadori: per il piacere di mangiare bene anche in tempi record.

*Un minuto
e via!*



Pronti da gustare



Petto di pollo e Broccoli



	Codice EAN	Peso conf. kg ca.	P.zi per conf.	Conf. per cassa	Peso cassa kg ca.	Shelf life (gg)
77882	8006473907237	0,25	1	8	2	30



Rollino con pollo e Cime di Rapa



	Codice EAN	Peso conf. kg ca.	P.zi per conf.	Conf. per cassa	Peso cassa kg ca.	Shelf life (gg)
77886	8006473907251	0,25	1	8	2	30



Arrosto di tacchino con Funghi



	Codice EAN	Peso conf. kg ca.	P.zi per conf.	Conf. per cassa	Peso cassa kg ca.	Shelf life (gg)
76641	8006473907343	0,2	1	8	1,6	30



Polpettone Cotto 200g std



UM	Codice EAN	Peso conf. kg ca.	P.zi per conf.	Conf. per cassa	Peso cassa kg ca.	Shelf life (gg)
76370 nr	8006473906834	0,2	4	9	1,8	22



Amadori

Specialità con verdure



Pronte in pochi minuti, uniscono in modo armonico le proprietà nutrizionali delle carni bianche e delle verdure e sono pensate per chi cerca prodotti di qualità, fonte di proteine e fibre, per un'alimentazione sana ed equilibrata.

la Nostra Filiera

AGROALIMENTARE
CONTROLLATA

Pollo
100% ITALIANO

www.amadori.it/filiera-integrata

Specialità con verdure



100% pollo italiano!



**Hamburger con verdure,
quinoa e filetti di pollo**



UM	Codice EAN	Peso conf. kg ca.	Pzi per conf.	Conf. per cassa	Peso cassa kg ca.	Shelf life (gg)
40301 nr	8006473903543	0,190	2	6	1,14	12

Amadori VEGGY

CON LEGUMI 100% ITALIANI

LA LINEA DAL GUSTO
SORPRENDENTE!
BUONA, INNOVATIVA
E CON IL CUORE VEGETALE!



Un'esperienza sorprendente, tutta da assaporare. Con la linea Veggy Amadori porta in tavola una scelta di prodotti a base di proteine verdi, ideali per una dieta varia, gustosa ed equilibrata. Ci sono Le Birbe Veggy, tenere e stuzzicanti, il Veggy Burger, succoso e morbido, le Cotolette Veggy, sfiziose e fragranti e le Polpette Veggy, golose e irresistibili: tutte le ricette sono senza soia aggiunta, con legumi da filiera 100% italiana e disponibili sia fresche che surgelate. Per il piacere di mangiare bene, per il desiderio di variare, per la voglia di sperimentare.

Veggy



RICETTE
SENZA SOIA
AGGIUNTA*



Le Birbe Veggy 200g



	Codice EAN	Peso conf. kg ca.	Pzi per conf.	Conf. per cassa	Peso cassa kg ca.	Shelf life (gg)
76237	8006473905998	0,2	12	4	0,8	27



Cotolette Veggy 200g



	Codice EAN	Peso conf. kg ca.	Pzi per conf.	Conf. per cassa	Peso cassa kg ca.	Shelf life (gg)
40456	8006473906001	0,2	2	4	0,800	27



Veggy Burger 200g



	Codice EAN	Peso conf. kg ca.	Pzi per conf.	Conf. per cassa	Peso cassa kg ca.	Shelf life (gg)
40457	8006473906018	0,2	2	4	0,800	27



Polpettine Veggy 200g



	Codice EAN	Peso conf. kg ca.	Pzi per conf.	Conf. per cassa	Peso cassa kg ca.	Shelf life (gg)
40465	8006473906384	0,2	12	4	0,8	27

*La ricetta non contiene soia come ingrediente. Può però essere presente in tracce negli altri ingredienti utilizzati.

Veggy



**ALTO
CONTENUTO
DI PROTEINE**



Le Birbe Veggy SR FS 3kg ITA M

	Codice EAN	Peso conf. kg ca.	P.zi per conf.	Conf. per cassa	Peso cassa kg ca.	Shelf life (gg)
30054	8006473906162	1,0	52	3	3	450



Cotolette Veggy SR FS 3kg ITA M

	Codice EAN	Peso conf. kg ca.	P.zi per conf.	Conf. per cassa	Peso cassa kg ca.	Shelf life (gg)
30055	8006473906179	1,0	10	3	3	450



Veggy Burger SR FS 3kg ITA M

	Codice EAN	Peso conf. kg ca.	P.zi per conf.	Conf. per cassa	Peso cassa kg ca.	Shelf life (gg)
30056	8006473906186	1,0	10	3	3	450



Polpettine Veggy Sur 3Kg M

	Codice EAN	Peso conf. kg ca.	P.zi per conf.	Conf. per cassa	Peso cassa kg ca.	Shelf life (gg)
76065	8006473906421	1	59	3	3	365



Amadori

Arrosti

Per chi fa attenzione al benessere e ricerca al tempo stesso gusto, qualità e servizio, la gamma di arrostiti cotti Amadori è la risposta giusta! A fette e in trancetti, di coscia o fesa di tacchino e di petto di pollo, gli arrostiti Amadori sono ottimi per panini, antipasti e farciture ma anche per un secondo di carne veloce e gustoso. Sono tutti realizzati con carni 100% italiane e senza polifosfati aggiunti, anche con pollo e tacchino Qualità 10+, allevati senza uso di antibiotici.



Arrosti



Arrosti di coscia di tacchino



UM	Codice EAN	Peso conf. kg ca.	Pzi per conf.	Conf. per cassa	Peso cassa kg ca.	Shelf life (gg)
41239 nr	8006473029212	0,300	1	10	3	90



Arrosti di petto di tacchino



UM	Codice EAN	Peso conf. kg ca.	Pzi per conf.	Conf. per cassa	Peso cassa kg ca.	Shelf life (gg)
41241 nr	8006473029236	0,300	1	10	3	90

Arrosti

- R RETAIL
- F FAMILY
- M MAXI
- MO MONO
- S SFUSO
- T TRANCIO
- SV SOTTOVUOTO

QUALITÀ
10+

TACCHINO 100% ITALIANO

SENZA GLUTINE



Arrosto fesa tac fet 10+AF 100



UM	Codice EAN	Peso conf. kg ca.	Pzi per conf.	Conf. per cassa	Peso cassa kg ca.	Shelf life (gg)
76233 nr	8006473906698	0,1	5	12	1,2	36

SENZA GLUTINE



Arrosto di fesa di tacchino



UM	Codice EAN	Peso conf. kg ca.	Pzi per conf.	Conf. per cassa	Peso cassa kg ca.	Shelf life (gg)
41704 nr	-	3,000	1	2	6	90

QUALITÀ
10+

POLLO 100% ITALIANO

SENZA GLUTINE



Arrosto pet pol fet 10+AF 100g



UM	Codice EAN	Peso conf. kg ca.	Pzi per conf.	Conf. per cassa	Peso cassa kg ca.	Shelf life (gg)
76234 nr	8006473906704	0,1	5	12	1,2	36

SENZA GLUTINE



Arrosto di petto di pollo



UM	Codice EAN	Peso conf. kg ca.	Pzi per conf.	Conf. per cassa	Peso cassa kg ca.	Shelf life (gg)
41447 kg	-	3,000	1	2	6	90

Arrosti

- R RETAIL
- F FAMILY
- M MAXI
- MO MONO
- S SFUSO
- T TRANCIO
- SV SOTTOVUOTO



Pagnottella fesa intera di tacchino arrosto T

UM	Codice EAN	Peso conf. kg ca.	P.zi per conf.	Conf. per cassa	Peso cassa kg ca.	Shelf life (gg)	
41223	kg	-	3,550	1	2	7,1	90



SENZA GLUTINE

GranRosty fesa di tacchino T

UM	Codice EAN	Peso conf. kg ca.	P.zi per conf.	Conf. per cassa	Peso cassa kg ca.	Shelf life (gg)	
41265	kg	-	3,000	1	2	6	90



SENZA GLUTINE

GranRosty petto di pollo T

UM	Codice EAN	Peso conf. kg ca.	P.zi per conf.	Conf. per cassa	Peso cassa kg ca.	Shelf life (gg)	
41270	kg	-	3,000	1	2	6	90



SENZA GLUTINE

Arrostato di pollo alle erbe aromatiche T

UM	Codice EAN	Peso conf. kg ca.	P.zi per conf.	Conf. per cassa	Peso cassa kg ca.	Shelf life (gg)	
41455	kg	-	3,000	1	2	6	90

Amadori

EVVIVA!

Tutta la bontà del wurstel italiano



Ottimi alla piastra, alla griglia, in padella o bolliti in acqua, da servire come secondo piatto, oppure come farcitura dell'iconico hot dog o come ingredienti per le ricette più appetitose, i wurstel Amadori sono tutti senza polifosfati aggiunti e senza glutine.



Wurstel EVVIVA! pollo e tacchino



SENZA LATTOSIO



Wurstel Evviva pollo/tacchino



UM	Codice EAN	Peso conf. kg ca.	P.zi per conf.	Conf. per cassa	Peso cassa kg ca.	Shelf life (gg)
42244	nr 8006473000501	0,1	4	40	4,0	120
42103	nr 8006473000501	0,1	4	25	2,5	120

SENZA LATTOSIO



Wurstel Evviva pollo/tacchino



UM	Codice EAN	Peso conf. kg ca.	P.zi per conf.	Conf. per cassa	Peso cassa kg ca.	Shelf life (gg)
42236	nr 8006473000600	0,25	3	16	4,0	120
42104	nr 8006473000600	0,25	3	12	3,0	120

SENZA LATTOSIO



Wurstel Evviva pollo/tacchino



UM	Codice EAN	Peso conf. kg ca.	P.zi per conf.	Conf. per cassa	Peso cassa kg ca.	Shelf life (gg)
42220	nr 8006473005407	0,5	6	6	3	120

SENZA LATTOSIO



Wurstel Evviva pollo/tacchino



UM	Codice EAN	Peso conf. kg ca.	P.zi per conf.	Conf. per cassa	Peso cassa kg ca.	Shelf life (gg)
76556	nr 8006473907121	1	12	4	4	150

Wurstel EVVIVA! suino e tacchino

- R RETAIL
- F FAMILY
- M MAXI
- MO MONO
- S SFUSO
- T TRANCIO
- SV SOTTOVUOTO

SENZA LATTOSIO



Wurstel Evviva suino/tacchino



UM	Codice EAN	Peso conf. kg ca.	Pzi per conf.	Conf. per cassa	Peso cassa kg ca.	Shelf life (gg)
42245	nr 8006473006404	0,1	4	40	4,0	120

SENZA LATTOSIO



Wurstel Evviva suino/tacchino



UM	Codice EAN	Peso conf. kg ca.	Pzi per conf.	Conf. per cassa	Peso cassa kg ca.	Shelf life (gg)
42238	nr 8006473006503	0,25	3	16	4,0	120

SENZA LATTOSIO



Wurstel Evviva suino/tacchino

x3



UM	Codice EAN	Peso conf. kg ca.	Pzi per conf.	Conf. per cassa	Peso cassa kg ca.	Shelf life (gg)
42243	nr 8006473008903	0,75	9	4	3	120

SENZA LATTOSIO



Wurstel Evviva suino/tacchino



UM	Codice EAN	Peso conf. kg ca.	Pzi per conf.	Conf. per cassa	Peso cassa kg ca.	Shelf life (gg)
42224	nr 8006473006602	0,5	6	6	3	120

SENZA LATTOSIO



Wurstel Evviva suino/tacchino



UM	Codice EAN	Peso conf. kg ca.	Pzi per conf.	Conf. per cassa	Peso cassa kg ca.	Shelf life (gg)
76562	nr 8006473907183	1	12	4	4	150

*Fonte di iodio
Senza lattosio*



Amadori

Tradizionali



Versatili, digeribili, ricche di proteine nobili, le carni di pollo e tacchino sono importanti in una dieta variegata e completa e permettono di liberare la fantasia in cucina. Con il suo ampio assortimento di tagli tradizionali, Amadori mette sul piatto tante proposte per realizzare le più disparate ricette, da quelle intramontabili e ideali per le occasioni speciali, come il busto di pollo arrosto o quello di tacchina ripieno, a quelle più sfiziose e adatte a tutti i giorni, come delle tenere sovracosce di tacchino in umido o delle croccanti ali di pollo arrosto.



Tradizionali



Pollo intero



	Descrizione	Peso per conf	Conf per cassa	Peso cassa kg ca	Shelf life (gg)
10117	Pol tz evisc x4 fr a	10	1	10	12
10154	Pol g tz evisc x4 fr a	10	1	10	12



Pollo Busto da sezionare



	Descrizione	Peso per conf	Conf per cassa	Peso cassa kg ca	Shelf life (gg)
10245	Pol bust sezx6 sc fra	12,6	1	12,6	12
10249	P bust sez sc fra	12	1	12	12
10006	Pol bust sezx6 sc gi fra	12,6	1	12,6	12
10208	Pol bust sezx7 sc fra	11,9	1	11,9	12
10230	Pol bust sezx8 sc fr a	12	1	12	12
10266	P g bust sez sc fra	12	1	12	12
10265	Pol g bust sezx6 sc fra	12,6	1	12,6	12
10279	Pol bust sezx6 sc COP fra	12,6	1	12,6	12
10280	P bust sez sc COP fra	12	1	12	12
10282	P bust sez sc x4 fra	3	4	12	12
10287	Pol busto sezx5 sc fr a	12,5	1	12,5	12



Pollo Busto



	Descrizione	Peso per conf	Conf per cassa	Peso cassa kg ca	Shelf life (gg)
10203	Pol busto 800 fr a	9,78	1	9,78	12
10253	Pol g busto 850 fr a	0,845	12	10,14	12
10220	Pol busto 900 fr a	10,86	1	10,86	12
10270	Pol g busto 970 fr a	0,95	10	9,5	12
10201	Pol busto 1000 fr a	10	1	10	12
10251	Pol g busto 1000 fr a	1,03	10	10,3	12
10223	Pol busto 1100 fr a	1,11	10	11,1	12
10273	Pol g busto 1100 fr a	1,14	10	11,45	12
10212	Pol busto 1200 fr a	12,1	1	12,1	12
10262	Pol g busto 1200 fr a	1,23	10	12,3	12
10204	Pol bustino fr a	0,63	16	10,08	12
10254	Pol g bustino fr a	10,08	1	10,08	12
10213	Pol busto 1300 fr a	1,33	8	10,64	12
10227	Pol busto 1300 sc fr a	1,33	9	11,97	12
10263	Pol g busto 1300 fr a	1,34	8	10,72	12
10232	Pol busto rost 1000 arom fr a	1	10	10	12
10234	Pol busto rost 1100 arom fr a	1,11	10	11,1	11
10235	Pol busto rost 1200 arom fr a	1,21	10	12,1	11
10231	Pol bust rost 1100num arom fr a	1,11	10	11	11
10283	Pol g busto num arom fr a	1	10	10	11
10278	Pol g busto num fr a	1	10	10	14
10253	Pol g busto 850 fr a	0,84	12	10,08	12
10214	Pol busto med b fr	0,965	10	9,65	12
10219	Pol busto med/pes b fr	1,16	10	11,6	12
10224	Pol busto pic b fr	0,715	12	8,58	12
10264	Pol g busto med b fr	9,65	1	9,65	12
10269	Pol g busto med/pes b fr	1,16	10	11,6	12
10274	Pol g busto pic b fr	8,58	1	8,58	12

- R RETAIL
- F FAMILY
- M MAXI
- MO MONO
- S SFUSO
- T TRANCIO
- SV SOTTOVUOTO

Tradizionali



Pollo Petto



	Descrizione	Cod. EAN	Peso per conf	Conf per cassa	Peso cassa kg ca	Shelf life (gg)
10501	Pol petto extra fr a	-	3	4	12	12
10551	Pol g petto extra fr a	-	3	4	12	12
10565	Pol g petto s/v s/f disos. 2kg	-	2,475	4	9,9	21
10499	Pol petto 1,2 kg max fr a	2521610000000	1,5	8	12	9
10506	Pol petto ext super kg2,5 fra	-	3	4	12	12
10519	Pol petto ext kg2,5 pi fr a	-	3	2	6	12
10552	Pol g petto ext super kg2,5fra	-	2,6	4	10,4	12
10561	Pol petto sv Ho fr a	2521610000000	2,1	2	4,2	20
10553	Pol g petto ext kg2,5 pi fr a	-	3	2	6	12
10503	Pol petto fr b	2,8	4	11,2	12	
10556	Pol spezzatino petto sv	2	4	8	21	
10960	Pol petto/2 disos sv	3,4	4	13,6	20	
10529	Pol g petto fr b	2,8	4	11,2	12	

Pollo Petto



10508	Pol petto super sf fr a	-	13	1	13	12
10560	Pol petto c/o c/p a fr	-	18	1	18	12
10571	Pol petto c/o c/p a fr cal	11	1	11	12	



Pollo Ali



	Descrizione	Peso per conf	Conf per cassa	Peso cassa kg ca	Shelf life (gg)
10403	Pol ali fr a	1,26	7	8,82	9
10409	Pol ali max fr a	2,5	2	5	10
10459	Pol g ali maxi fr a	2,5	2	5	10
10412	Pol g ali n/sep gros maxi	3	2	6	10
10413	Pol fuso-ala stick sf maxi	2	2	4	10
68994	Pol ali 1° 2° falange maxi fr	2,25	2	4,5	10



Pollo Ali



10402	Pol ali grosse n/s fr a	11,78	1	11,78	10
10452	Pol g ali grosse n/s fr a	11,4	1	11,4	12
10411	Pol ali n/s fr a	12	1	12	10
10407	Pol ali n/s b fr	8,75	1	8,75	10
10457	Pol g ali n/s b fr	11,4	1	11,4	12

Tradizionali



Sovracoscia pollo



	Descrizione	Peso per conf	Conf per cassa	Peso cassa kg ca	Shelf life (gg)
10323	Pol sovracc max fr a	2,25	2	4,5	10
10373	Pol g sovracc max fr a	2,61	2	5,22	10
10326	Pol sovracc x8 sv cal 150-180g	1,2	3	3,6	20
10348	Pol sovracc x8 sv cal 180-210gr	1,44	3	4,32	20
10389	Pol sovracc sf fr a	12	1	12	12
10367	Pol sovracc s/o s/p sv vol	2,5	4	10	21



Coscia pollo



	Descrizione	Peso per conf	Conf per cassa	Peso cassa kg ca	Shelf life (gg)
10321	Pol coscia max fr a	2,52	2	5,04	10
10371	Pol g coscia max fr a	2,52	2	5,04	10
10346	Pol coscia maxi gros fr a	3,2	2	6,4	10
10370	Pol g coscia maxi gros fr a	3,2	2	6,4	10
10302	Pol coscia disoss. x3 ATP	0,84	7	5,88	11
10312	Pol coscio/2 med fr a	2,8	2	5,6	10
10298	Pol cosce x10 sv cal225-255g	2,4	2	4,8	20
10380	Pol cosce x10 sv cal 255-295gr	2,75	2	5,5	20
10297	Pol cosce gx10 sv cal 195-225g	2,1	2	4,2	20
43312	Pol cosc/2 me fra	13	1	13	12
10293	Pol cosce x40 cal225-255g	9,6	1	9,6	12

Cosciotto pollo



10319	Pol cosciot grsc fr a	12	1	12	12
10369	Pol g cosciot grsc fra	12	1	12	12
10375	Pol g cosciotto med fra	12	1	12	12
10343	Pol cosciot m sc fr a	12	1	12	12
10378	Pol g cosciot gros sc fra	12	1	12	12
10317	Pol cosciotto sf fr b	11,2	1	11,2	12
10362	Pol cosciot grsc COP fr a	12	1	12	12



Fusi pollo



	Descrizione	Peso per conf	Conf per cassa	Peso cassa kg ca	Shelf life (gg)
10322	Pol fusi max fr a	3,24	2	6,48	11
10372	Pol g fusi max fr a	3,24	2	6,48	10
10331	Pol fusi x8 sv cal 140-170gr	1,2	3	3,6	20
10330	Pol fusi x8 sv cal 110-140gr	1,04	3	3,12	20

Cuori di filetto



	Descrizione	Peso per conf	Conf per cassa	Peso cassa kg ca	Shelf life (gg)
10498	Pol cuori di filetto maxi ama	1,25	4	5	10

Pollo 1/4 post



	Descrizione	Peso per conf	Conf per cassa	Peso cassa kg ca	Shelf life (gg)
10318	Pol 1/4 post ho fra cassa std	10	1	10	12

Tradizionali



Pollo Fegato



Descrizione	Cod. EAN	Peso per conf	Conf per cassa	Peso cassa kg ca	Shelf life (gg)
16038 Pol fegato gr.350 cf fr a	2265540000000	0,35	8	2,8	8
16095 Pol fegato gr350 pi fra	2265540000000	0,33	5	1,65	8

Pollo Fegato



43101 Pol fegato/c kg1 svc	2266030000000	1	14	14	12
10604 Pol fegato kg 10	-	10	1	10	9
10614 Pol fegato/c kg,0,5 sv pi	-	0,5	4	2	12



Pollo Frattaglie



Descrizione	Cod. EAN	Peso per conf	Conf per cassa	Peso cassa kg ca	Shelf life (gg)
16039 Pol frattagl.g.350 cf fra	2265570000000	0,35	8	2,8	8
16096 Pol frattagl.gr350 pi fra	2265570000000	0,35	5	1,75	8

Pollo Frattaglie



10623 Pol frattaglie kg 1 svc	-	1	14	14	12
10615 Pol frattagl. kg0,5 sv pi	-	0,5	4	2	12

Pollo Altri



10702 Pol schiene sez	-	12	1	12	12
-----------------------	---	----	---	----	----



Fesa tacchino



Descrizione	Peso per conf	Conf per cassa	Peso cassa kg ca	Shelf life (gg)
11506 Tac f fesa fr a	4,4	4	17,6	12
11523 Tac f fesa s.v. fr a	4	2	8	20
11820 Tac medaglioni maxi fr a	2,4	4	9,6	10
11417 Tac fesa fette max fr a	2,5	4	10	10
11508 Tac m fesa s.v. fr a	5	4	20	20
11510 Tac m fesa s.m. s.v.fr a	5	4	20	20
11505 Tac m fesa fr a	5	4	20	12
11524 Tac m fesa s/o c/p sv fra	5,5	4	22	20
11526 Tac m fesa euro 1lobo s.v	2,2	6	13,2	20
11534 Tac m fesa sm sv pi fr a	5	2	10	20
11503 Tac m fesa pes s.v. fr a	5	4	20	20
11530 Tac m fesa s/o c/p sv fra	5,5	4	22	30

Fesa tacchino



11520 Tac m fesa s/o. c/p. fr a	20	1	20	12
11522 Tac m fesa sv 2cf fr a	5	2	10	20
11521 Tac m fesa x1 sv	5	1	5	20
11541 Tac m fesa s/m industria	18	1	18	12

Tradizionali



Tacchino Intero Maschio



	Descrizione	Peso per conf	Conf per cassa	Peso cassa kg ca	Shelf life (gg)
11201	Tac m busto fr a	26	1	26	12
11213	Tac m busto x1 fr a	15	1	15	12
11314	Tac m corazza fr a	8,5	3	25,5	12



Tacchino Intero Femmina



	Descrizione	Peso per conf	Conf per cassa	Peso cassa kg ca	Shelf life (gg)
11202	Tac f busto fr a	6	3	18	12



Coscia tacchino



	Descrizione	Peso per conf	Conf per cassa	Peso cassa kg ca	Shelf life (gg)
11327	Tac f coscia s/o c/p sv fr a	3,8	4	15,2	20

Coscia tacchino



11302	Tac m coscia lp fr a	8	1	8	12
-------	----------------------	---	---	---	----



Fuso tacchino Femmina



	Descrizione	Peso per conf	Conf per cassa	Peso cassa kg ca	Shelf life (gg)
11321	Tac f fusi max fr a	3,04	2	6,08	9



Fuso tacchino Maschio



	Descrizione	Peso per conf	Conf per cassa	Peso cassa kg ca	Shelf life (gg)
11320	Tac m fusi max fr a	4	2	8	10



Sovracoscia tacchino



	Descrizione	Peso per conf	Conf per cassa	Peso cassa kg ca	Shelf life (gg)
11323	Tac f sovracc max fra	3,3	2	6,6	9
11322	Tac m sovracc max fr a	3,75	2	7,5	10
11535	Tac m sovracc s/o s/p sv fr a	4,5	3	13,5	20

Tradizionali



Ali tacchino



	Descrizione	Peso per conf	Conf per cassa	Peso cassa kg ca	Shelf life (gg)
11410	Tac m ali max fr a	3,6	2	7,2	10
11412	Tac f ali max fr a	3,6	2	7,2	10

Tacchino Altri



	Descrizione	Peso per conf	Conf per cassa	Peso cassa kg ca	Shelf life (gg)
10624	Tac frattaglie svc fr a	1	14	14	12
10619	Tac frattagl. svc fr a pi	1	4	4	12
11307	Tac spezzatino sovrac sv	2	4	8	20
11605	Tac cuore fr a	2	6	12	9

Tacchino Altri



11701	Tac collo fr a	13	1	13	9
-------	----------------	----	---	----	---



Tacchina a busto



	Descrizione	Peso per conf	Conf per cassa	Peso cassa kg ca	Shelf life (gg)
11206	Tacc mini busto cf fr a	2,65	4	10,6	9



Tacchina a busto



	Descrizione	Peso per conf	Conf per cassa	Peso cassa kg ca	Shelf life (gg)
11203	Tacc mini busto fr a	2,65	4	10,6	12



Tacchina tradizionale



	Descrizione	Peso per conf	Conf per cassa	Peso cassa kg ca	Shelf life (gg)
11103	Tacchina mini trad fr a	3,00	4	12	12



Amadori

Altri avicunicoli

Tra gallina e galletto, pollo ruspante, quaglie, coniglio, faraona, anatra, piccione, capponi, l'offerta Amadori spazia anche tra le carni bianche più di nicchia, con proposte sempre di altissima qualità, dedicate a chi ama i sapori ricercati e perfette per elaborare piatti di alta cucina come la faraona ripiena o il coniglio alla cacciatore.



Altri avicunicoli



Gallina busto CF

UM	Codice EAN	Peso conf. kg ca.	Pzi per conf.	Conf. per cassa	Peso cassa kg ca.	Shelf life (gg)	
12405	kg	2522810000000	1	1	6	6	9



Gallina busto piccola SF

UM	Codice EAN	Peso conf. kg ca.	Pzi per conf.	Conf. per cassa	Peso cassa kg ca.	Shelf life (gg)	
12202	kg	-	1,15	1	4	4,6	12

Gallina busto grossa SF

12201	kg	-	3	1	2	6	14
-------	----	---	---	---	---	---	----



Galletto CF

UM	Codice EAN	Peso conf. kg ca.	Pzi per conf.	Conf. per cassa	Peso cassa kg ca.	Shelf life (gg)	
10205	kg	2266050000000	0,52	1	7	3,64	10



Pollo ruspante SF

UM	Codice EAN	Peso conf. kg ca.	Pzi per conf.	Conf. per cassa	Peso cassa kg ca.	Shelf life (gg)	
10106	kg	-	2	1	3	6	12



Quaglia CF

UM	Codice EAN	Peso conf. kg ca.	Pzi per conf.	Conf. per cassa	Peso cassa kg ca.	Shelf life (gg)		
13118	PI	kg	2266020000000	0,6	4	4	2,4	10



Quaglia SF

UM	Codice EAN	Peso conf. kg ca.	Pzi per conf.	Conf. per cassa	Peso cassa kg ca.	Shelf life (gg)		
13117	PI	kg	-	1,6	10	2	3,2	10

Altri avicunicoli



Coniglio intero CF

UM	Codice EAN	Peso conf. kg ca.	Pzi per conf.	Conf. per cassa	Peso cassa kg ca.	Shelf life (gg)	
12405	kg	2522810000000	1	1	6	6	9

Coniglio intero s/o sv fr a

14204	kg	-	0,8	1	5	4	14
-------	----	---	-----	---	---	---	----

Coniglio extra SF

14214	kg	-	4,275	3	1	4,275	14
-------	----	---	-------	---	---	-------	----

Coniglio 1,2/1,4 kg SF

14215	kg	-	1,3	1	6	7,8	14
-------	----	---	-----	---	---	-----	----

Coniglio 1,4/1,6 kg SF

14202	kg	-	1,5	1	5	7,5	9
-------	----	---	-----	---	---	-----	---

Coniglio oltre 1,6 kg SF

14216	kg	-	1,6	0	5	8	14
-------	----	---	-----	---	---	---	----



Faraona busto SF

UM	Codice EAN	Peso conf. kg ca.	Pzi per conf.	Conf. per cassa	Peso cassa kg ca.	Shelf life (gg)	
15201	kg	-	1,1	1	4	4,4	12

Faraona tradizionale SF

15101	kg	-	1,45	1	4	5,8	12
-------	----	---	------	---	---	-----	----



Anatra tradizionale SF

UM	Codice EAN	Peso conf. kg ca.	Pzi per conf.	Conf. per cassa	Peso cassa kg ca.	Shelf life (gg)	
14302	kg	-	1,8	0	3	5,4	12

Anatra petto sottovuoto

14304	kg	-	0,8	1	8	6,4	18
-------	----	---	-----	---	---	-----	----

Piccione s/piume SF

UM	Codice EAN	Peso conf. kg ca.	Pzi per conf.	Conf. per cassa	Peso cassa kg ca.	Shelf life (gg)	
14401	kg	-	0,45	0	4	1,8	12

Altri avicunicoli



Cappone tradizionale CF

UM	Codice EAN	Peso conf. kg ca.	Pzi per conf.	Conf. per cassa	Peso cassa kg ca.	Shelf life (gg)
10630	kg 2522850000000	2,25	1	4	9	10

Cappone tradizionale SFO

10103	kg -	2,25	1	5	11,25	12
-------	------	------	---	---	-------	----

Cappone a busto SF

10126	kg -	2	1	5	10	12
-------	------	---	---	---	----	----

Cappone busto CF AF

10631	kg 2522550000000	2	1	4	8	10
-------	------------------	---	---	---	---	----

Cappone TZ AF sf fresco

10130	kg -	2,5	1	2	4,5	12
-------	------	-----	---	---	-----	----



Amadori

Uova

Da galline allevate senza uso di antibiotici, da allevamento all'aperto, da agricoltura biologica, da allevamento a terra, le uova Amadori sono tutte fresche, genuine, provenienti dalla filiera integrata con sistema di rintracciabilità certificato e 100% italiane. È rimarcato su ogni guscio, con la stampa di un disegno dell'Italia. Per la massima praticità, le uova Amadori sono disponibili anche pastorizzate, confezionate in brick, ideali per liberare la fantasia in cucina.



Uova



Uova fresche x4 BIOLOGICHE

	Codice EAN	Categoria di peso	Uova per cont.	Uova per cassa	Casse per strato	Strati per pallet	Shelf life (gg)
12641	8006473900450	VC	4	96	6	9	28



Uova fresche da allevamento all'aperto

	Codice EAN	Categoria di peso	Uova per cont.	Uova per cassa	Casse per strato	Strati per pallet	Shelf life (gg)
12605	8006473904724	VC	6	96	6	9	28



Uova fresche da allevamento a terra x6 AF

	Codice EAN	Categoria di peso	Uova per cont.	Uova per cassa	Casse per strato	Strati per pallet	Shelf life (gg)
12601	8006473904816	VC	6	96	6	9	28



Uova



Uova x4

	Codice EAN	Categoria di peso	Uova per conf.	Uova per cassa	Casse per strato	Strati per pallet	Shelf life (gg)
12625	8006473900320	VC	4	96	6	9	28



Uova x6

	Codice EAN	Categoria di peso	Uova per conf.	Uova per cassa	Casse per strato	Strati per pallet	Shelf life (gg)
12616	8006473021605	VC	6	96	6	9	28

Uova x6 24 confezioni

12607	8006473021605	VC	6	144	10	4	28
--------------	---------------	----	---	-----	----	---	----



Uova x10 terra

	Codice EAN	Categoria di peso	Uova per conf.	Uova per cassa	Casse per strato	Strati per pallet	Shelf life (gg)
12628	8006473900474	VC	10	200	6	5	28

Uova



Uova fr a terra x6 L

	Codice EAN	Categoria di peso	Uova per conf.	Uova per cassa	Casse per strato	Strati per pallet	Shelf life (gg)
12606	8006473905080	(L)	6	96	6	9	28



Uova M 8 cf x30 ama terra

	Codice EAN	Categoria di peso	Uova per conf.	Uova per cassa	Casse per strato	Strati per pallet	Shelf life (gg)
76699	8006473905271	(M)	30	180	6	7	28

Uova L 6 cf x30 ama terra

	Codice EAN	Categoria di peso	Uova per conf.	Uova per cassa	Casse per strato	Strati per pallet	Shelf life (gg)
76698	8006473905288	(L)	30	180	6	7	28



Uova 330g gialle x6 per pasta

	Codice EAN	Categoria di peso	Uova per conf.	Uova per cassa	Casse per strato	Strati per pallet	Shelf life (gg)
12693	8006473905066	(VC)	6	144	6	7	28



Uova 330g gialle x10 per pasta

	Codice EAN	Categoria di peso	Uova per conf.	Uova per cassa	Casse per strato	Strati per pallet	Shelf life (gg)
12694	8006473905073	(VC)	10	200	6	5	28

Uova



Uova medium 53/63 gr. x6

	Codice EAN	Categoria di peso	Uova per conf.	Uova per cassa	Casse per strato	Strati per pallet	Shelf life (gg)
12610	8006473000204	(M)	6	144	6	7	28



Uova large 63/73 gr. x6

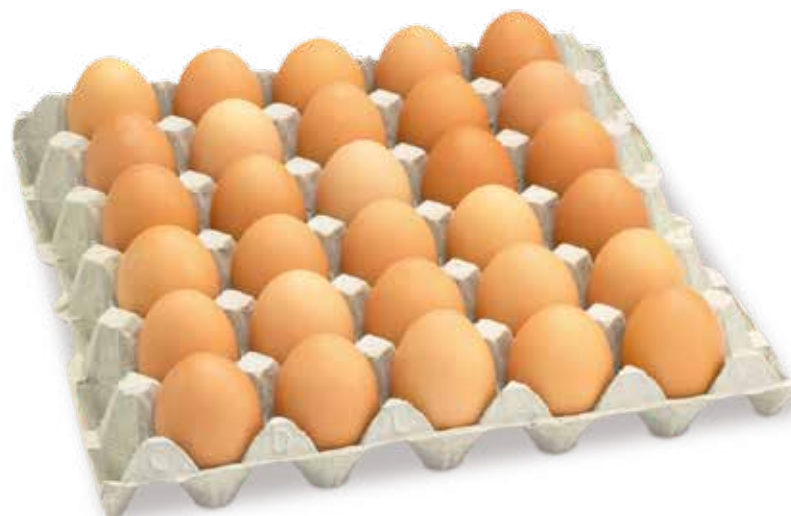
	Codice EAN	Categoria di peso	Uova per conf.	Uova per cassa	Casse per strato	Strati per pallet	Shelf life (gg)
12609	8006473000303	(L)	6	144	6	7	28



Uova medie x10

	Codice EAN	Categoria di peso	Uova per conf.	Uova per cassa	Casse per strato	Strati per pallet	Shelf life (gg)
12614	8006473021100	(M)	10	160	7	5	28

Uova sfuse



Uova sfuse per pasta a terra (S)

	Descrizione	Categoria di peso	Uova per conf.	Uova per cassa	Casse per strato	Strati per pallet	Shelf life (gg)
12931	Uova M sf x 90 per pasta terra	(M)	30	90	12	8	28
12929	Uova L sf x90 pasta terra	(L)	30	90	12	8	28

Uova sfuse a terra (S)

	Descrizione	Categoria di peso	Uova per conf.	Uova per cassa	Casse per strato	Strati per pallet	Shelf life (gg)
76700	Uova XL sf x100 all. terra	(XL)	20	100	8	4	28
12623	Uova fr M sf x90 allevate a terra	(M)	30	90	3	8	48
12624	Uova fr L sf x90 allevate a terra	(L)	30	90	8	6	28
12921	Uova L sf x180 all. terra	(L)	30	180	8	7	28
12922	Uova M sf x180 all. terra	(M)	30	180	8	7	28

Uova sfuse BIO (S)

	Descrizione	Categoria di peso	Uova per conf.	Uova per cassa	Casse per strato	Strati per pallet	Shelf life (gg)
12642	Uova sf x90 CD biologiche	(VC)	30	90	8	6	28

Uova sfuse (S)

	Descrizione	Categoria di peso	Uova per conf.	Uova per cassa	Casse per strato	Strati per pallet	Shelf life (gg)
12621	Uova S sf x180	(S)	30	180	8	4	28
12834	Uova M sf x90	(M)	30	90	8	6	28
12832	Uova M sf x90 per pasta	(M)	30	90	8	6	28
12613	Uova M sf x180	(M)	30	180	8	4	28
12718	Uova M sf x180 per pasta	(M)	180	180	6	4	28
12833	Uova L sf x90	(L)	30	90	8	6	28
12837	Uova L sf x90 per pasta	(L)	30	90	8	6	28
12612	Uova L sf x180	(L)	30	180	8	4	28
12831	Uova L sf x180 per pasta	(L)	30	180	8	4	28
76696	Uova XL sf x100	(XL)	20	100	8	4	28
76702	Uova XL sf x100 per pasta	(XL)	20	100	8	4	28

*Uova
100% italiane!*

Uova pastorizzate in brick da allevamento a terra



Uova pastorizzate

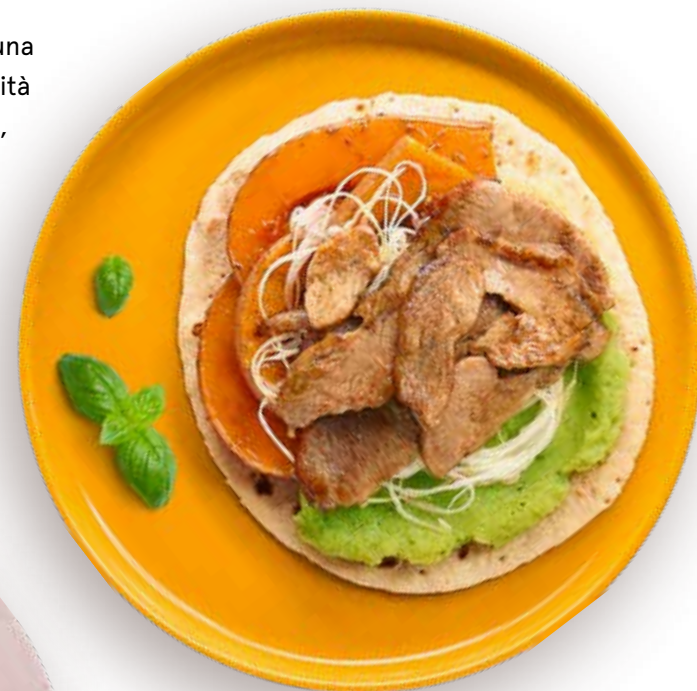
	Descrizione	Peso conf kg ca	Pzi per conf	Conf. per cassa	Peso cassa kg ca	Shelf life (gg)
77861	Misto d'uovo terra Amadori	1	1	6	6	32
77864	Misto uovo Amadori terra pasta	1	1	6	6	32
77863	Tuorlo uovo terra Amadori	1	1	6	6	32
77865	Tuorlo uovo Amadori Ter pasta	1	1	6	6	32
77862	Albume d'uovo terra Amadori pi	1	1	6	6	42
77866	Misto uovo bio Amadori	1	1	6	6	32



Amadori

Surgefati

Pratica e ricca di proposte gustose, la linea dei surgelati nasce da una selezione dei migliori prodotti freschi Amadori per dare l'opportunità di avere pronta in freezer, a portata di mano, una scelta di bontà, con carni di pollo e tacchino 100% italiane di qualità garantita. Ci sono gli impanati più amati, le polpettine, specialità cotte come tagliata, alette e kebab ma anche wurstel, specialità crude e tagli classici, in vari formati e tipologie di confezione per ogni esigenza.



la Nostra Filiera

AGROALIMENTARE
CONTROLLATA

Pollo, tacchino e suino
100% ITALIANI

www.amadori.it/filiera-integrata

Surgelati



Le Birbe



UM	Codice EAN	Peso conf. kg ca.	Pzi per conf.	Conf. per cassa	Peso cassa kg ca.	Shelf life (gg)	Imballi per strato	Strati per pallet	Cart. per pallet
30670 nr	8006473901914	0,3	16	9	2,7	540	12	7	84



Gran Burger



UM	Codice EAN	Peso conf. kg ca.	Pzi per conf.	Conf. per cassa	Peso cassa kg ca.	Shelf life (gg)	Imballi per strato	Strati per pallet	Cart. per pallet
30680 nr	8006473903406	0,28	2	9	2,52	540	12	7	84



Croccantissima



UM	Codice EAN	Peso conf. kg ca.	Pzi per conf.	Conf. per cassa	Peso cassa kg ca.	Shelf life (gg)	Imballi per strato	Strati per pallet	Cart. per pallet
30671 nr	8006473901921	0,3	3	9	2,7	540	12	7	84



Ortaiola spinaci



UM	Codice EAN	Peso conf. kg ca.	Pzi per conf.	Conf. per cassa	Peso cassa kg ca.	Shelf life (gg)	Imballi per strato	Strati per pallet	Cart. per pallet
30672 nr	8006473901938	0,3	3	9	2,7	540	12	7	84



Cordon Bleu



UM	Codice EAN	Peso conf. kg ca.	Pzi per conf.	Conf. per cassa	Peso cassa kg ca.	Shelf life (gg)	Imballi per strato	Strati per pallet	Cart. per pallet
30673 nr	8006473901945	0,25	2	9	2,25	540	12	7	84



Bastoncini



UM	Codice EAN	Peso conf. kg ca.	Pzi per conf.	Conf. per cassa	Peso cassa kg ca.	Shelf life (gg)	Imballi per strato	Strati per pallet	Cart. per pallet
30850 nr	8006473902218	0,28	10	9	2,52	450	12	7	84

Surgelati



Chicky Sticks 350g sram R

UM	Codice EAN	Peso conf. kg ca.	Pzi per conf.	Conf. per cassa	Peso cassa kg ca.	Shelf life (gg)	Imballi per strato	Strati per pallet	Cart. per pallet
76389	nr 8006473906971	0,35	23	6	2,1	450	12	11	132



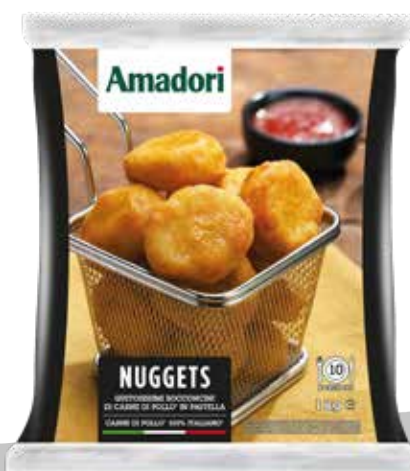
Cotoletta sottile 450 gr sram R

UM	Codice EAN	Peso conf. kg ca.	Pzi per conf.	Conf. per cassa	Peso cassa kg ca.	Shelf life (gg)	Imballi per strato	Strati per pallet	Cart. per pallet
76390	nr 8006473906988	0,45	3	5	2,25	540	12	-	132



Cotolette pollo anat XL sr 1kg M

UM	Codice EAN	Peso conf. kg ca.	Pzi per conf.	Conf. per cassa	Peso cassa kg ca.	Shelf life (gg)	Imballi per strato	Strati per pallet	Cart. per pallet
30937	nr 8006473905912	1,00	5	3	3	540	12	11	132



Nuggets pastel AMA 3kg sr M

UM	Codice EAN	Peso conf. kg ca.	Pzi per conf.	Conf. per cassa	Peso cassa kg ca.	Shelf life (gg)	Imballi per strato	Strati per pallet	Cart. per pallet
76070	nr 8006473906605	1	50	3	3	540	12	11	132



Birbe POPS 350g R

UM	Codice EAN	Peso conf. kg ca.	Pzi per conf.	Conf. per cassa	Peso cassa kg ca.	Shelf life (gg)	Imballi per strato	Strati per pallet	Cart. per pallet
30934	nr 8006473905882	0,35	45	6	2,1	450	12	16	192

Birbe POPS 1kg M

UM	Codice EAN	Peso conf. kg ca.	Pzi per conf.	Conf. per cassa	Peso cassa kg ca.	Shelf life (gg)	Imballi per strato	Strati per pallet	Cart. per pallet
30935	nr 8006473905899	1,00	135	3	3	540	12	11	132



Birbe Rings Surg 350g R

UM	Codice EAN	Peso conf. kg ca.	Pzi per conf.	Conf. per cassa	Peso cassa kg ca.	Shelf life (gg)	Imballi per strato	Strati per pallet	Cart. per pallet
76067	nr 8006473906537	0,35	17	6	2,1	450	12	16	192

Birbe Rings Surg 1kg M

UM	Codice EAN	Peso conf. kg ca.	Pzi per conf.	Conf. per cassa	Peso cassa kg ca.	Shelf life (gg)	Imballi per strato	Strati per pallet	Cart. per pallet
76064	nr 8006473906523	1	50	3	3	450	12	11	132

Surgelati

- R RETAIL
- F FAMILY
- M MAXI
- MO MONO
- S SFUSO
- T TRANCIO
- SV SOTTOVUOTO



Alette di pollo impanate gr.350 sram R

UM	Codice EAN	Peso conf. kg ca.	Pzi per conf.	Conf. per cassa	Peso cassa kg ca.	Shelf life (gg)	Imballi per strato	Strati per pallet	Cart. per pallet
76388 nr	8006473906964	0,35	7	6	2,1	365	12	-	132



Alette piccanti gr.350 sram R

UM	Codice EAN	Peso conf. kg ca.	Pzi per conf.	Conf. per cassa	Peso cassa kg ca.	Shelf life (gg)	Imballi per strato	Strati per pallet	Cart. per pallet
30653 nr	8006473901990	0,35	10	6	2,1	365	12	16	192



Polpettine Surg 1kg M

UM	Codice EAN	Peso conf. kg ca.	Pzi per conf.	Conf. per cassa	Peso cassa kg ca.	Shelf life (gg)	Imballi per strato	Strati per pallet	Cart. per pallet
30936 nr	8006473905905	1,00	50	3	3	365	12	11	132



Tagliata di pollo 350g sram R

UM	Codice EAN	Peso conf. kg ca.	Pzi per conf.	Conf. per cassa	Peso cassa kg ca.	Shelf life (gg)	Imballi per strato	Strati per pallet	Cart. per pallet
30651 nr	8006473901976	0,35	24	6	2,1	450	12	16	192

Tagliata pollo cotta 1kg sr FS M

UM	Codice EAN	Peso conf. kg ca.	Pzi per conf.	Conf. per cassa	Peso cassa kg ca.	Shelf life (gg)	Imballi per strato	Strati per pallet	Cart. per pallet
30562 nr	8006473905608	1	70	3	3	540	12	11	132



Kebab 350g sram R

UM	Codice EAN	Peso conf. kg ca.	Pzi per conf.	Conf. per cassa	Peso cassa kg ca.	Shelf life (gg)	Imballi per strato	Strati per pallet	Cart. per pallet
30652 nr	8006473901983	0,35	25	6	2,1	450	12	16	192

*I più amati,
già surgelati*

Surgelati



Pol sovr sur iqf 1kg



UM	Codice EAN	Peso conf. kg ca.	Pzi per conf.	Conf. per cassa	Peso cassa kg ca.	Shelf life (gg)	Imballi per strato	Strati per pallet	Cart. per pallet
30316 nr	8006473015000	1	7	3	3	730	10	11	110



Pol fusi sur iqf 1kg



UM	Codice EAN	Peso conf. kg ca.	Pzi per conf.	Conf. per cassa	Peso cassa kg ca.	Shelf life (gg)	Imballi per strato	Strati per pallet	Cart. per pallet
30315 nr	8006473014959	1	8	3	3	730	10	11	110



Pol busto cfam sur a



UM	Codice EAN	Peso conf. kg ca.	Pzi per conf.	Conf. per cassa	Peso cassa kg ca.	Shelf life (gg)	Imballi per strato	Strati per pallet	Cart. per pallet
30202 kg	2264870000000	1,1	1	6	6,6	720	10	9	90



Pol pet fet sur iqf 700gr



UM	Codice EAN	Peso conf. kg ca.	Pzi per conf.	Conf. per cassa	Peso cassa kg ca.	Shelf life (gg)	Imballi per strato	Strati per pallet	Cart. per pallet
30523 nr	8006473014850	0,7	7	4	2,8	730	10	7	70



Tac fes fet sur iqf 700gr



UM	Codice EAN	Peso conf. kg ca.	Pzi per conf.	Conf. per cassa	Peso cassa kg ca.	Shelf life (gg)	Imballi per strato	Strati per pallet	Cart. per pallet
31514 nr	8006473014904	0,7	7	4	2,8	730	10	7	70



Pol b cosce x6 cfam sur a



UM	Codice EAN	Peso conf. kg ca.	Pzi per conf.	Conf. per cassa	Peso cassa kg ca.	Shelf life (gg)	Imballi per strato	Strati per pallet	Cart. per pallet
30391 kg	-	1,38	6	4	5,52	720	4	14	56

Surgelati



Pol petto fette sur ama



UM	Codice EAN	Peso conf. kg ca.	Pzi per conf.	Conf. per cassa	Peso cassa kg ca.	Shelf life (gg)	Imballi per strato	Strati per pallet	Cart. per pallet
30499	kg 2522240000000	0,36	3	11	4	720	10	9	90



Pol fusi cfam sur a



UM	Codice EAN	Peso conf. kg ca.	Pzi per conf.	Conf. per cassa	Peso cassa kg ca.	Shelf life (gg)	Imballi per strato	Strati per pallet	Cart. per pallet
30307	kg 2265050000000	0,4	3	8	3,2	730	10	11	110



Tac fesa fette cfam sur a



UM	Codice EAN	Peso conf. kg ca.	Pzi per conf.	Conf. per cassa	Peso cassa kg ca.	Shelf life (gg)	Imballi per strato	Strati per pallet	Cart. per pallet
31508	kg 2264980000000	0,36	3	11	4	720	10	9	90



Pol spezzato cfam sur a



UM	Codice EAN	Peso conf. kg ca.	Pzi per conf.	Conf. per cassa	Peso cassa kg ca.	Shelf life (gg)	Imballi per strato	Strati per pallet	Cart. per pallet
30818	kg -	0,54	5	10	5,4	720	10	9	90



Pol ali c-fam sur a



UM	Codice EAN	Peso conf. kg ca.	Pzi per conf.	Conf. per cassa	Peso cassa kg ca.	Shelf life (gg)	Imballi per strato	Strati per pallet	Cart. per pallet
30403	kg 2265020000000	0,54	6	10	5,4	730	10	9	90

Galletto am sur a



UM	Codice EAN	Peso conf. kg ca.	Pzi per conf.	Conf. per cassa	Peso cassa kg ca.	Shelf life (gg)	Imballi per strato	Strati per pallet	Cart. per pallet
36102	kg 2264960000000	0,46	1	12	5,52	730	4	22	88

Surgelati



Buona domenica clas sur



UM	Codice EAN	Peso conf. kg ca.	Pzi per conf.	Conf. per cassa	Peso cassa kg ca.	Shelf life (gg)	Imballi per strato	Strati per pallet	Cart. per pallet	
31810	kg	-	0,7	1	7	4,9	365	4	22	88

Buona domenica Verdure e Formaggio sur

31811	kg	-	0,7	1	7	4,9	365	4	22	88
-------	----	---	-----	---	---	-----	-----	---	----	----

Buona domenica Speck e Formaggio surg

31809	kg	-	0,7	1	7	4,9	365	4	22	88
-------	----	---	-----	---	---	-----	-----	---	----	----

Buona domenica ricotta e spinaci sur

31814	kg	-	0,7	1	7	4,9	365	4	22	88
-------	----	---	-----	---	---	-----	-----	---	----	----



Wurstel Evviva pol/tac gr 250 sur



UM	Codice EAN	Peso conf. kg ca.	Pzi per conf.	Conf. per cassa	Peso cassa kg ca.	Shelf life (gg)	Imballi per strato	Strati per pallet	Cart. per pallet
42270	nr 8006473000600	0,25	3	12	3,0	540	16	14	224



Wurstel Evviva sui/tac gr 250 sur



UM	Codice EAN	Peso conf. kg ca.	Pzi per conf.	Conf. per cassa	Peso cassa kg ca.	Shelf life (gg)	Imballi per strato	Strati per pallet	Cart. per pallet
42295	nr 8006473006503	0,25	3	12	3,0	540	16	14	224



Surgelati



Spiedino rust. sf sur iqf (S)

UM	Codice EAN	Peso conf. kg ca.	Pzi per conf.	Conf. per cassa	Peso cassa kg ca.	Shelf life (gg)	Imballi per strato	Strati per pallet	Cart. per pallet	
31417	Kg	-	5,6	34	1	5,6	365	4	22	88

Spiedino tacc sf sur iqf (S)

UM	Codice EAN	Peso conf. kg ca.	Pzi per conf.	Conf. per cassa	Peso cassa kg ca.	Shelf life (gg)	Imballi per strato	Strati per pallet	Cart. per pallet	
31415	Kg	-	5	37	1	5	365	4	22	88



Hamburger class t. sur a (S)

UM	Codice EAN	Peso conf. kg ca.	Pzi per conf.	Conf. per cassa	Peso cassa kg ca.	Shelf life (gg)	Imballi per strato	Strati per pallet	Cart. per pallet	
31419	Kg	-	1,2	12	2	2,4	365	10	11	110



Pol rollè sur (S)

UM	Codice EAN	Peso conf. kg ca.	Pzi per conf.	Conf. per cassa	Peso cassa kg ca.	Shelf life (gg)	Imballi per strato	Strati per pallet	Cart. per pallet	
30802	Kg	-	7,4	12	1	7,4	365	4	14	56

Tac rollè petto sur a (S)

UM	Codice EAN	Peso conf. kg ca.	Pzi per conf.	Conf. per cassa	Peso cassa kg ca.	Shelf life (gg)	Imballi per strato	Strati per pallet	Cart. per pallet	
31806	Kg	-	12	6	1	12	365	4	14	56

Tac rollè sur a (S)

UM	Codice EAN	Peso conf. kg ca.	Pzi per conf.	Conf. per cassa	Peso cassa kg ca.	Shelf life (gg)	Imballi per strato	Strati per pallet	Cart. per pallet	
31804	Kg	-	7,4	12	1	7,4	365	4	14	56

Salsiccia pol/tac maxi sur (S)

UM	Codice EAN	Peso conf. kg ca.	Pzi per conf.	Conf. per cassa	Peso cassa kg ca.	Shelf life (gg)	Imballi per strato	Strati per pallet	Cart. per pallet	
30622	Kg	-	2,8	40	2	5,6	365	4	22	88

Salsiccia suino maxi cong (S)

UM	Codice EAN	Peso conf. kg ca.	Pzi per conf.	Conf. per cassa	Peso cassa kg ca.	Shelf life (gg)	Imballi per strato	Strati per pallet	Cart. per pallet	
30623	Kg	-	2,8	40	2	5,6	365	4	22	88

Surgelati



Filetti p imp kg3 sur



UM	Codice EAN	Peso conf. kg ca.	Pzi per conf.	Conf. per cassa	Peso cassa kg ca.	Shelf life (gg)	Imballi per strato	Strati per pallet	Cart. per pallet	
30751	Kg	-	1	10	3	3	540	12	11	132

Ortaiole spinaci kg 3 sur



30752	Kg	-	1	10	3	3	540	12	11	132
-------	----	---	---	----	---	---	-----	----	----	-----

Cot pollo rustica kg 2,5 sur



30859	Kg	-	0,98	7	3	2,94	450	12	16	192
-------	----	---	------	---	---	------	-----	----	----	-----

Cot pollo raffinata kg 2,55 sur



30860	Kg	-	2,55	17	1	2,55	450	12	16	192
-------	----	---	------	----	---	------	-----	----	----	-----

Cotoletta pol kg 3 sr



30851	Kg	-	1	10	3	3	540	12	11	132
-------	----	---	---	----	---	---	-----	----	----	-----

Cot pollo sottile sr 3kg



30686	nr	-	3	20	1	3	450	12	16	192
-------	----	---	---	----	---	---	-----	----	----	-----

Cotoletta Croccantissima 3kg sur



30881	Kg	-	1	10	3	3	540	12	16	192
-------	----	---	---	----	---	---	-----	----	----	-----

Gran Burger imp sur 2,94 kg

30888	Kg	-	0,98	7	3	2,94	540	12	11	132
-------	----	---	------	---	---	------	-----	----	----	-----



Filetti p imp kg3 sur



30754	Kg	-	1	50	3	3	540	12	11	132
-------	----	---	---	----	---	---	-----	----	----	-----



Chicky stick sf sur



30853	Kg	-	2,5	167	1	2,5	540	12	16	192
-------	----	---	-----	-----	---	-----	-----	----	----	-----

Alette cotte imp surg 2,5 kg



30731	Kg	-	2,5	62	1	2,5	450	12	16	192
-------	----	---	-----	----	---	-----	-----	----	----	-----

Polpettina Croccante Surg 3 kg



30667	Kg	-	1	48	3	3	540	12	11	132
-------	----	---	---	----	---	---	-----	----	----	-----



Cordon b p&f kg3 sr



30753	Kg	-	1	8	3	3	540	12	11	132
-------	----	---	---	---	---	---	-----	----	----	-----



pollo Fritto 10+AF 2,5kg sur



30694	Kg	-	1	20	3	3	540	12	16	192
-------	----	---	---	----	---	---	-----	----	----	-----

Pollo Mex Ama sur 3kg



30695	Kg	-	1	50	3	3	450	12	16	192
-------	----	---	---	----	---	---	-----	----	----	-----

Surgelati



Birichini fil.p.imp. sur 3kg S

UM	Codice EAN	Peso conf. kg ca.	Pzi per conf.	Conf. per cassa	Peso cassa kg ca.	Shelf life (gg)	Imballi per strato	Strati per pallet	Cart. per pallet
30715 nr	-	1	30	3	3	540	12	11	132



Buf. wings pic kg 2,5 sram S

UM	Codice EAN	Peso conf. kg ca.	Pzi per conf.	Conf. per cassa	Peso cassa kg ca.	Shelf life (gg)	Imballi per strato	Strati per pallet	Cart. per pallet
30742 Kg	-	2,5	68	1	2,5	450	12	16	192



Hamburger bov.surg sf S

UM	Codice EAN	Peso conf. kg ca.	Pzi per conf.	Conf. per cassa	Peso cassa kg ca.	Shelf life (gg)
36742 Kg	98006473367423	3,296	32	1	3,296	548

Hamburger bov.surg 180gr S

36743 Kg	98006473367430	2,88	16	2	5,76	730
----------	----------------	------	----	---	------	-----

Hamburger bov surg. Dry-Aged S

36744 Kg	98006473367447	3,6	20	1	3,6	540
----------	----------------	-----	----	---	-----	-----

Alette cotte impanate surg 2,5 kg S

30731 Kg	-	2,5	62	1	2,5	450	12	16	192
----------	---	-----	----	---	-----	-----	----	----	-----

Kebab Fette Tacc kg 2,5 sram S

30637 Kg	-	2,5	170	1	2,5	540	12	16	192
----------	---	-----	-----	---	-----	-----	----	----	-----

Tagliata pollo kg 2,5 sram S

30638 Kg	-	2,5	170	1	2,5	540	12	16	192
----------	---	-----	-----	---	-----	-----	----	----	-----

Kebab Fette pollo kg 2,5 sram S

30649 Kg	-	2,5	170	1	2,5	450	12	16	192
----------	---	-----	-----	---	-----	-----	----	----	-----



Mucho gusto fil imp sur 2,94kg S

UM	Codice EAN	Peso conf. kg ca.	Pzi per conf.	Conf. per cassa	Peso cassa kg ca.	Shelf life (gg)	Imballi per strato	Strati per pallet	Cart. per pallet
30716 nr	-	0,98	28	3	2,94	540	12	11	132

Surgelati



Agnello carrè cong



UM	Codice EAN	Peso conf. kg ca.	Pzi per conf.	Conf. per cassa	Peso cassa kg ca.	Shelf life (gg)
36117	Kg 98006473361179	1,5	1	10	15	720



Agnello cosciotto sur



UM	Codice EAN	Peso conf. kg ca.	Pzi per conf.	Conf. per cassa	Peso cassa kg ca.	Shelf life (gg)
36120	Kg 98006473361209	2	1	8	16	730



Agnello spalla porz. sur



UM	Codice EAN	Peso conf. kg ca.	Pzi per conf.	Conf. per cassa	Peso cassa kg ca.	Shelf life (gg)
36121	Kg 98006473361216	5	30	1	5	720



Suino braciole 180 cong



UM	Codice EAN	Peso conf. kg ca.	Pzi per conf.	Conf. per cassa	Peso cassa kg ca.	Shelf life (gg)
36204	Kg 98006473362046	5	28	1	5	720



Suino filone estero surg



UM	Codice EAN	Peso conf. kg ca.	Pzi per conf.	Conf. per cassa	Peso cassa kg ca.	Shelf life (gg)
36203	Kg 98006473362039	18	3	1	18	540



Suino stinco metà cong



UM	Codice EAN	Peso conf. kg ca.	Pzi per conf.	Conf. per cassa	Peso cassa kg ca.	Shelf life (gg)
36221	Kg 98006473362213	0,7	1	10	7	730

Suino stinco cong



36220	Kg 98006473362206	1,2	2	5	6	540
-------	-------------------	-----	---	---	---	-----

Pol busto surg sv ind							
UM	Codice EAN	Peso conf. kg ca.	P.zi per conf.	Conf. per cassa	Peso cassa kg ca.	Shelf life (gg)	
30200	Kg 98006473302004	1	1	10	10	730	
Pol busto 1200 sur a							
30212	Kg 98006473302127	12	10	1	12	730	
Pol busto 1000 surg							
30223	Kg 98006473302233	10	10	1	10	730	
Pol busto 1100 sur a							
30225	Kg 98006473302257	11	10	1	11	730	
Pol busto 1000 scosc. cong a							
30230	Kg 98006473302301	1	1	10	10	730	
Pol busto 1100 scosc. cong a							
30231	Kg 98006473302318	1,1	1	10	11	730	
Pol busto aromatizzato sco sur							
43234	Kg 98006473432343	1	1	10	10	730	
Pol bustino sur a							
30204	Kg 98006473302042	11,52	16	1	11,52	730	
Pol busto 800 sur a							
30205	Kg 98006473302059	8,64	12	1	8,64	730	
Pol busto 900 sur a							
30221	Kg 98006473302219	10,8	12	1	10,8	730	
Pol g busto 1200 sur a							
30262	Kg 98006473302622	12,1	10	1	12,1	730	
Pol g busto 1000 sur a							
30273	Kg 98006473302738	10	10	1	10	730	
Pol g busto 1100 sur a							
30275	Kg 98006473302752	11,1	10	1	11,1	730	
Pol g bustino sur a							
30254	Kg 98006473302547	11,52	16	1	11,52	730	

Pol g busto 800 sur a							
UM	Codice EAN	Peso conf. kg ca.	P.zi per conf.	Conf. per cassa	Peso cassa kg ca.	Shelf life (gg)	
30255	Kg 98006473302554	9,78	12	1	9,78	730	
Pol g busto 900 sur a							
30271	Kg 98006473302714	10,86	12	1	10,86	730	
Pol busto 1300 sur a							
30213	Kg 98006473302134	10,4	8	1	10,4	730	
Pol g busto 1300 sur a							
30263	Kg 98006473302639	10,4	8	1	10,4	730	
Pol petto x 3 kg1 sur a							
30503	Kg 98006473305036	1	3	11	11	730	
Pol petto x2 kg1 sur a							
30511	Kg 98006473305111	1	2	12	12	730	
Pol petto sur Ho							
30516	Kg 98006473305166	0,975	2	12	11,7	730	
Pol petto x2 extragrosso sur a							
30518	Kg 98006473305180	1,4	2	12	16,8	730	
Pol petto fette 2,4 kg iqf							
30524	Kg 98006473305241	0,8	8	3	2,4	730	
Pol g petto kg 1 sur a							
30552	Kg 98006473305524	1,1	3	11	12,1	730	
Pol busto med sur b							
30214	Kg 98006473302141	10	10	1	10	730	
Pol.busto med/pes b sur							
30226	Kg 98006473302264	11,6	10	1	11,6	730	
Pol g busto med/pes b sur							
30227	Kg 98006473302271	11,6	10	1	11,6	730	
Pol g busto med sur b							
30264	Kg 98006473302646	9,65	10	1	9,65	730	

Pol g busto pic sur b							
UM	Codice EAN	Peso conf. kg ca.	P.zi per conf.	Conf. per cassa	Peso cassa kg ca.	Shelf life (gg)	
30276	Kg 98006473302769	8,64	12	1	8,64	730	
Pol busto pic sur b							
30277	Kg 98006473302776	8,58	12	1	8,58	730	
Pol cosciot 1/2 med cong.a							
30312	Kg 98006473303124	10	28	1	10	730	
Pol cosciot 1/2 gr cong.a							
30313	Kg 98006473303131	10	19	1	10	730	
Pol g quarto post m sur a							
30352	Kg 98006473303520	10	28	1	10	730	
Pol g cosciot mez gr sura							
30363	Kg 98006473303636	10	19	1	10	730	
Pol coscia dis ms con GI							
30300	Kg 98006473303001	15	58	1	15	540	
Pol coscia cfam sur a							
30324	Kg 98006473303247	0,54	2	10	5,4	730	
Pol ali non sep cong a							
30404	Kg 98006473304046	10	36	1	10	730	
Pol ali non sep cong b							
30407	Kg 98006473304077	10	27	1	10	730	
Pol.g ali non sep cong.a							
30454	Kg 98006473304541	10	36	1	10	730	
Pol.g ali non sep cong.b							
30457	Kg 98006473304572	10	27	1	10	730	
Pol alette in parti surg cl.b							
30416	Kg 98006473304169	10	85	1	10	730	
Pol alette intere surg cl.b							
30418	Kg 98006473304183	10	85	1	10	730	

Surgelati



Pol g alette in parti sur cl.b							
UM	Codice EAN	Peso conf. kg ca.	Pzi per conf.	Conf. per cassa	Peso cassa kg ca.	Shelf life (gg)	
30458	Kg	98006473304589	10	85	1	10	730
Pol fegato/c14x1 cong							
30608	Kg	98006473306088	1	16	14	14	540
Pol fegato kg 10 surg							
30612	Kg	98006473306125	10	400	1	10	540
Pol cuori kg 15 surg							
30614	Kg	98006473306149	15	0	1	15	540
Pol frattagl 12x1 cong							
30628	Kg	98006473306286	1	0	12	12	540
Pol frattaglie cong a							
30629	Kg	98006473306293	15	0	1	15	540
Tac m busto sur a							
31201	Kg	98006473312010	13	1	2	26	540
Tac f busto sur a							
31202	Kg	98006473312027	18	3	1	18	730
Tac rit. fesa fette ind sur GI							
31501	Kg	98006473315011	12	1	1	12	730
Tac m fesa sv sur a							
31505	Kg	98006473315059	5	1	3	15	899
Tac fesa fette 2,4kg iqf surg							
31515	Kg	98006473315158	0,8	8	3	2,4	730
Tac m fesa sv sur Ho							
31517	Kg	98006473315172	5	1	3	15	730
Tac fesa carne macinat.cong GI							
31835	Kg	98006473318357	15	1	1	15	365
Tac m coscia cong a							
31301	Kg	98006473313017	14,5	7	1	14,5	730

Tac m sovr dis ind cong a							
UM	Codice EAN	Peso conf. kg ca.	Pzi per conf.	Conf. per cassa	Peso cassa kg ca.	Shelf life (gg)	
31313	Kg	98006473313130	15	16	1	15	540
Tac sovr carne macinat.cong GI							
31831	Kg	98006473318319	15	1	1	15	270
Tac f sovr dis ind sur a							
31312	Kg	98006473313123	15	25	1	15	540
Tac m fusi cong a							
31303	Kg	98006473313031	10	11	1	10	730
Tac m fusi cong b							
31304	Kg	98006473313048	10	11	1	10	730
Tac ossobuco sur a GI							
31813	Kg	98006473318135	12	0	1	12	540
Tac f fusi cong a							
31308	Kg	98006473313086	10	25	1	10	730
Tac ala stick 10 sur a							
31402	Kg	98006473314021	10	34	1	10	730
Tac m ala stick con punta sur							
31412	Kg	98006473314120	10	27	1	10	730
Tac m ala 10cong a							
31414	Kg	98006473314144	10	16	1	10	730
Tac m punta ala sf 10kg sur							
31427	Kg	98006473314274	10	125	1	10	730
Tac m ala 10cong a							
31428	Kg	98006473314281	10	16	1	10	730
Tac ala carne macinata cong GI							
31833	Kg	98006473318333	15	1	1	15	270
Tac f ala stick sf 10kg sur							
31404	Kg	98006473314045	10	72	1	10	730

Tac f ala intera con punta sur							
UM	Codice EAN	Peso conf. kg ca.	Pzi per conf.	Conf. per cassa	Peso cassa kg ca.	Shelf life (gg)	
31411	Kg	98006473314113	10	28	1	10	730
Tac f ala 10 cong a							
31420	Kg	98006473314205	10	28	1	10	730
Tac f ala 10 cong a							
31429	Kg	98006473314298	10	28	1	10	730
Tac fegato 1x10 kg cong							
31604	Kg	98006473316049	10	1	1	10	540
Tac cuore sur a							
31610	Kg	98006473316100	10	0	1	10	540
Tac frattaglie cong							
31630	Kg	98006473316308	10	0	1	10	540
Tac m collo cong							
31807	Kg	98006473318074	10	22	1	10	540
Coniglio sur a							
34101	Kg	98006473341010	11,2	1	8	11,2	720



Amadori

Mister Meat

Nell'offerta proteica di Amadori, non mancano le carni rosse, identificate con il marchio di linea Mister Meat. Una gamma di carni fresche sottovuoto, di diverse tipologie e di vari tagli, provenienti dalle più qualificate nazioni (Italia, Irlanda, Argentina, Scozia, Danimarca, Austria, Germania e Polonia), scelte con cura e seguite da Amadori in ogni fase, confezionate dopo la macellazione nei luoghi d'origine o in sale di lavorazione specializzate.

Tra queste, anche le carni di scottona Norland, di altissima qualità, tenere e gustose, lavorate con un metodo di frollatura specifico e selezionate a mano da esperti macellai.

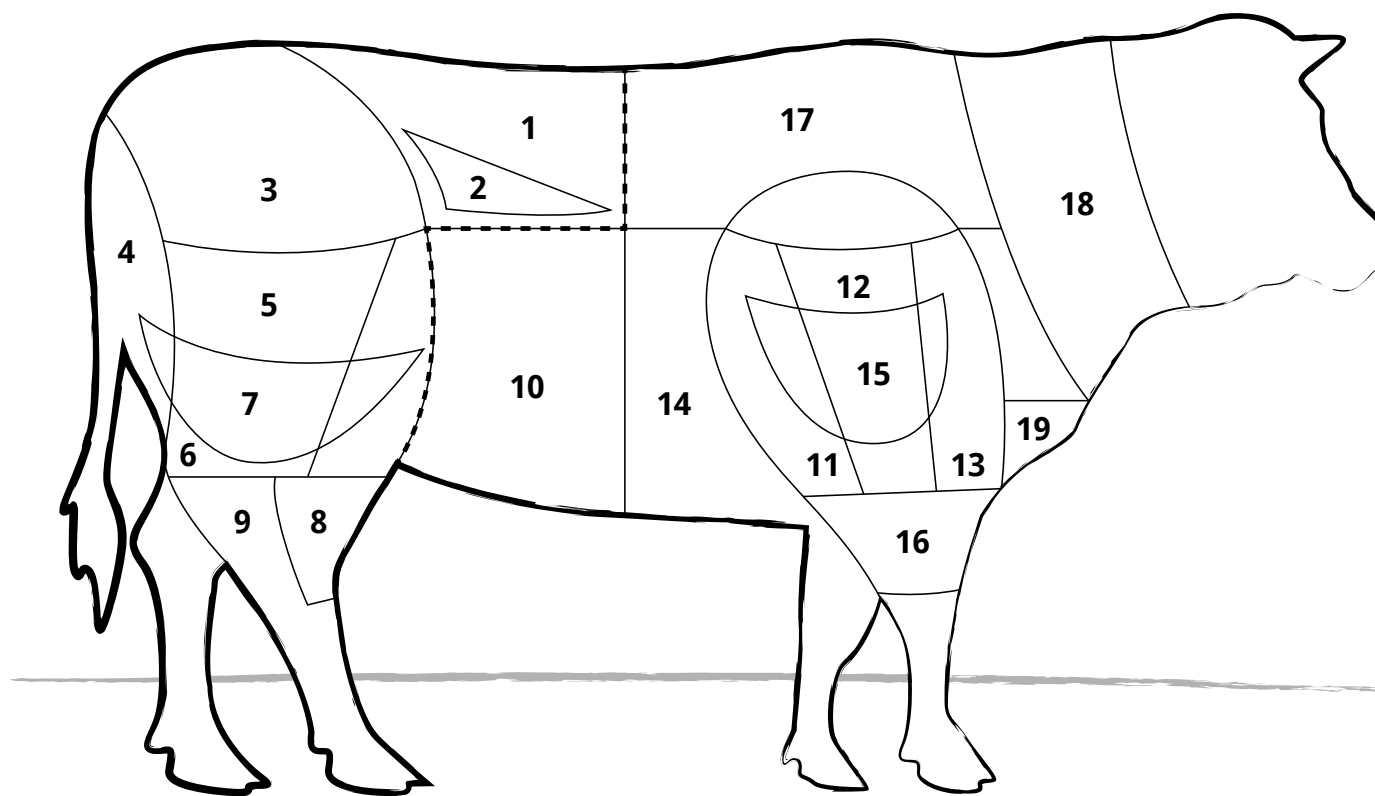
Oltre alle carni rosse, bovine ed equine, la linea Mister Meat comprende anche tagli di carne rosa di suino e di carne bianca di agnello.



Mister Meat

bovino

ILLUSTRAZIONE DEI TAGLI ANATOMICI

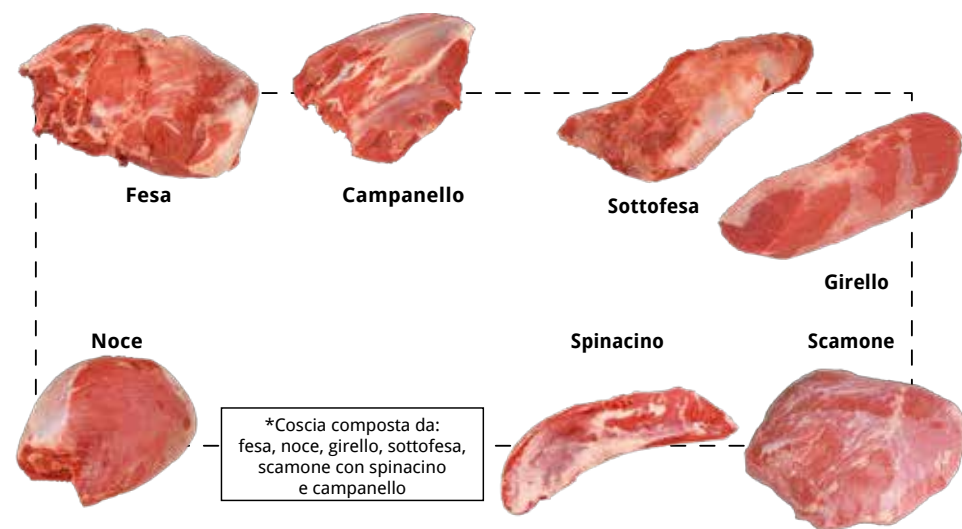
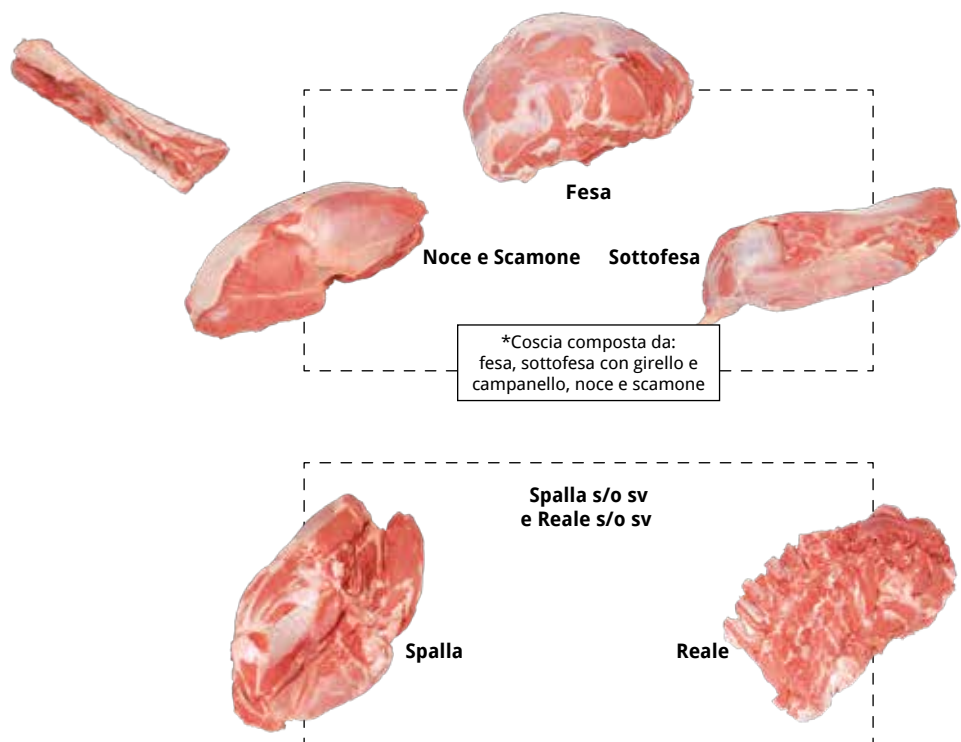


- 1 LOMBATA/CONTROFILETTO
- 2 FILETTO
- 3 SCAMONE
- 4 GIRELLO/MAGATELLO
- 5 SOTTOFESA
- 6 NOCE
- 7 FESA
- 8 PESCE
- 9 GERETTO/POSTERIORE
- 10 PANCIA
- 11 FESONE
- 12 COPERTINA
- 13 GIRELLO DI SPALLA
- 14 PETTO
- 15 SOTTOSPALLA
- 16 GERETTO ANTERIORE
- 17 REALE
- 18 COLLO
- 19 PUNTA

La separazione tra il posteriore e l'anteriore avviene tra la 5ª e la 6ª costola.

Mister Meat

bovino



Vitello fino a 8 mesi

Descrizione	Provenienza	Pezzi per conf.	Peso conf. Kg	Conf. per CRT	Peso CRT Kg	Shelf life (gg)	Note
36298 Vitello coscia 3pz sv	Unione Europea	1	6,000	3	18,00	30	Noce-scamone, fesa e sottofesa c/girello
36612 Vitello coscia 3pz sv	Nazionale	1	5,000	3	15,00	30	Noce-scamone, fesa e sottofesa c/girello
36295 Vitello lombo c/o sv	Unione Europea	1	8,500	1	8,50	30	1 lombo tagliato a metà
36613 Vitello lombo c/o sv	Nazionale	1	10,000	1	10,00	30	1 lombo tagliato a metà
36257 Vitello fesa sv	Unione Europea	1	4,000	2	8,00	30	
36266 Vitello s palla s/o sv	Unione Europea	1	5,000	2	10,00	30	
36265 Vitello reale s/o sv	Unione Europea	1	5,500	2	11,00	30	
36273 Vitello stinco FR sv	Unione Europea	1	2,000	4	8,00	30	

Coscia senza osso

Descrizione	Provenienza	Pezzi per conf.	Peso conf. Kg	Conf. per CRT	Peso CRT Kg	Shelf life (gg)
36935 Bovino Adulto Coscia s/o scottona PLK	Polonia	1	4,57	1	4,57	30

Bovino adulto polpa magra pezzi di coscia

Descrizione	Provenienza	Pezzi per conf.	Peso conf. Kg	Conf. per CRT	Peso CRT Kg	Shelf life (gg)
36232 Vit. tris polpa magra	Irlanda	1	3,5	3	10,50	30

Mister Meat

bovino



Scamone a cuore

È la parte confinante con la regione della lombata.

È uno dei tagli più nobili della coscia.

Questo taglio viene utilizzato per:

- Stracotto, stufato, roast-beef
- Bistecca ai ferri
- Arrosto al forno

Uno chef medio con buona fantasia può utilizzare lo scamone in mille modi.

Scamone (o sottofiletto)

	Descrizione	Provenienza	Pezzi per conf.	Peso conf. Kg	Conf. per CRT	Peso CRT Kg	Shelf life (gg)
36626	Bovino Adulto Scamone a cuore fr sv	Francia	1	6,500	2	13,00	30
36233	Bovino Adulto Scamone irl sv	Irlanda	1	3,750	4	15	30
36926	Bovino Adulto Scamone sv	Polonia	1	3,000	2	6,00	40
36346	Bovino Adulto Scamone a cuore sv	Argentina	1	2,700	4	10,80	120
36636	Bov Ad scamone a cuore loc sv	-	1	6,5	1	6,5	30



Noce

Ha come base anatomica ossea il femore per tutta la sua lunghezza e la rotula in posizione distale.

È una parte molto pregiata, si presta ad essere utilizzata in varie cotture, come bollito, brasato, stracotto, alla cacciatora. Si possono fare anche ottime bistecche e fettine.

Le principali cotture vanno fatte in casseruola, con abbondante liquido, meglio se vino o birra.

Noce

	Descrizione	Provenienza	Pezzi per conf.	Peso conf. Kg	Conf. per CRT	Peso CRT Kg	Shelf life (gg)
36628	Bovino Adulto Noce pl fr sv	Francia	1	8,000	2	16,00	30
36981	Bovino Adulto Noce s/o sv	Irlanda	1	6,000	2	12,00	30
36959	Bovino Adulto Noce b.b sv	Danimarca	1	4,000	2	8,00	40
36927	Bovino Adulto Noce Polonia sv	Polonia	1	5,250	2	10,50	40
36604	Bov Ad noce pl loc sv	-	1	10	1	10	30

Mister Meat

bovino



Fesa

Occupa interamente la regione interna della coscia e si presenta con una configurazione quasi triangolare e/o tondeggiante.

Come nobiltà di carne è assimilabile allo scamone: per questo si presta a diversi tipi di utilizzo.

La fesa può essere utilizzata per la classica bistecca o fettina.

È ottima anche per le cotolette e per tutte le fantasie di cottura in forno.

Fesa

	Descrizione	Provenienza	Pezzi per conf.	Peso conf. Kg	Conf. per CRT	Peso CRT Kg	Shelf life (gg)
36627	Bovino Adulto Fesa fr sv	Francia	1	14,000	1	14,00	30
36344	Bovino Adulto Fesa b.b sv	Danimarca	1	7,000	2	14,00	30
36236	Bovino Adulto Fesa sv	Polonia	1	9,500	1	9,50	40



Girello

Occupa il margine posteriore della coscia.

Per la sua individuazione tecnica si adotta lo scollamento degli spazi intramuscolari a diretto contatto con la fesa e la sottofesa.

È un taglio pregiato che si presta per fettine e soprattutto per roast-beef.

Ad un occhio poco attento o inesperto una porzione ben servita può essere facilmente confusa con una di filetto.

Girello

	Descrizione	Provenienza	Pezzi per conf.	Peso conf. Kg	Conf. per CRT	Peso CRT Kg	Shelf life (gg)
36629	Bovino Adulto Girello fr sv	Francia	1	4,250	2	8,50	30
36984	Bovino Adulto Girello sv s/o	Irlanda	1	2,500	2	5,00	30
36985	Bovino Adulto Girello baby b. sv	Danimarca	1	1,900	5	9,50	30
36928	Bovino Adulto Girello sv	Polonia	1	2,500	2	5,00	40

Mister Meat

bovino



Sottofesa

Occupa la regione laterale e posteriore della coscia.

Ha una forma rettangolare e una conformazione valutabile in funzione dell'altezza dell'animale, della razza e dell'età.

È un taglio non gommoso (come sono invece i muscoli) ma non molto tenero.

Con tagli dalla parte della larghezza si fanno fettine, bistecche, roast-beef, stracotti, cotture in umido e arrosti.

Sottofesa

	Descrizione	Provenienza	Pezzi per conf.	Peso conf. Kg	Conf. per CRT	Peso CRT Kg	Shelf life (gg)	Note
36293	Bovino Adulto Sottofesa sv	Francia	1	6,500	2	13,00	30	Squadrata
36929	Bovino Adulto Sottofesa sv	Polonia	1	4,250	2	8,50	40	Squadrata
36605	Bov Ad sottofesa loc sv	-	1	10	2	20	30	



Pinacha

Con la denominazione di Picanha si indica un taglio di carne tipico della cucina brasiliana, corrispondente al "codone di manzo".

Si tratta di un taglio di peso massimo 1 kg - 1.1 kg, dalla forma triangolare. Su uno dei due lati è presente un caratteristico strato di grasso spesso un centimetro.

Picanha

	Descrizione	Provenienza	Pezzi per conf.	Peso conf. Kg	Conf. per CRT	Peso CRT Kg	Shelf life (gg)
36983	Bovino Adulto Picanha EU s/v	Irlanda	1	1,200	5	6,00	30

Mister Meat

bovino



Spinacino

È il taglio della coscia di manzo subito sotto la noce e adatto per polpettoni, stufato, arrosto o tasche ripiene.

Spinacino

	Descrizione	Provenienza	Pezzi per conf.	Peso conf. Kg	Conf. per CRT	Peso CRT Kg	Shelf life (gg)
36296	Bovino Adulto Spinacino Francia	Francia	1	2,100	5	10,50	40



Muscolo o Geretto

Anatomicamente, è l'organo di trasmissione dell'animale.

Questo muscolo viene usato da bollito in quanto fra un muscolo e l'altro c'è un leggerissimo strato di connettivo lasso (chiamato anche ossobuco), che rende appetibile e gustoso questo pezzo.

Il geretto, oltre che bollito, si può anche cucinare in umido, stracotto o stufato: queste preparazioni rendono molto in quanto l'aggiunta di purea o polenta al sugo di cottura fa sì che le porzioni aumentino di volume.



Muscolo o Geretto

	Descrizione	Provenienza	Pezzi per conf.	Peso conf. Kg	Conf. per CRT	Peso CRT Kg	Shelf life (gg)
36631	Bovino Adulto Muscolo post. sv	Francia	1	3,500	5	17,50	30
36967	Bovino Adulto Muscolo post. sv	Polonia	1	2,400	4	9,60	30

Mister Meat

bovino

Campanello

È la parte posteriore del bovino, vicino alla gamba. È un insieme di muscoli, gastronomicamente molto apprezzato.

Per la sua individuazione bisogna isolare il tendine di Achille e scollare le masse muscolari che in parte abbracciano la parte posteriore della tibia.

Con questo taglio si possono fare bistecche tagliandolo in modo particolare.

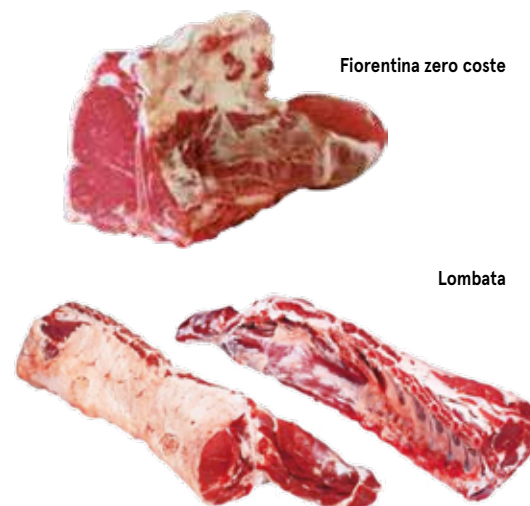
Si presta moltissimo per le cotture in umido: spezzatini, stracotti, stufati e tutte le cotture in casseruole. Inoltre è un buon pezzo da fare bollito.



Campanello

	Descrizione	Provenienza	Pezzi per conf.	Peso conf. Kg	Conf. per CRT	Peso CRT Kg	Shelf life (gg)
36630	Bovino Adulto Campanello sv	Francia	1	4,000	4	16,00	30
36269	Bovino Adulto Campanello sv	Irlanda	1	2,500	4	10,00	30
36968	Bovino Adulto Campanello sv	Polonia	1	2,500	4	10,00	30

Fiorentina zero coste



Lombata

Lombata

Questo taglio è di facile riconoscimento nella sua forma naturale. La classica fiorentina è data dal pezzo di carne intero sull'osso a "T" rovesciato, che deve sempre comprendere il filetto.

Il suo classico utilizzo è la tagliata alta, non battuta e cotta su un materasso di brace che si appresta a riposare. La carne deve essere salata solo dopo che affiorano le goccioline di umore sanguigno e deve essere girata una volta sola, senza cuocere in tutte le salse.

Se la carne è disossata si può cuocere in tutte le salse.

Lombata

	Descrizione	Provenienza	Pezzi per conf.	Peso conf. Kg	Conf. per CRT	Peso CRT Kg	Shelf life (gg)	Note
36272	Bovino Adulto fiorentina 3 coste c/o/f	Irlanda	1	12,000	1	12,00	30	
36342	Bovino Adulto lombo c/fil b.b. sv	Danimarca	1	14,000	1	14,00	30	1 Lombata intera con osso tagliata a metà
36238	Bovino Adulto tronchetto sv	Danimarca (vacca)	1	12,500	1	12,50	30	
36936	Bovino Adulto lombo c/o c/f scotto PLK	Polonia	1	8,500	2	17,00	40	
36271	Bovino Adulto lombo c/fil sv	Germania	1	24,000	1	24,00	30	1 Lombata intera con osso tagliata a metà

Mister Meat bovino



Tronchetto o Costata

Questo taglio è di facile riconoscimento nella sua forma naturale.

Quando presenta le vertebre e le relative coste (6/8) si parla di costata.

Il suo classico utilizzo è la tagliata alta, non battuta e cotta su un materasso di brace che si appresta a riposare.

La carne deve essere salata solo dopo che affiorano le goccioline di umore sanguigno e deve essere girata una volta sola, senza cuocere in tutte le salse.

Se la carne è disossata si può cuocere in tutte le salse.

Costata con osso

Descrizione	Provenienza	Pezzi per conf.	Peso conf. Kg	Conf. per CRT	Peso CRT Kg	Shelf life (gg)	Note
36648 Bovino Adulto Costata s/fascia	Francia	1	6,000	2	12,00	30	
36187 Bovino Adulto Tronchetto sv	Irlanda	1	4,500	2	9,00	30	Costata 5 coste scalzata
01984 Bovino Adulto Tronchetto c/fascia irl sv	Irlanda	1	8,500	1	8,50	30	
36925 Bov Ad Tronchetto c/fascia Polonia sv	Polonia	1	8,000	1	8	30	

Bov Ad Tomahawk

Descrizione	Pezzi per conf.	Peso conf. Kg	Conf. per CRT	Peso CRT Kg	Shelf life (gg)
36651 Bov Ad Tomahawk	1	1,2	5	6	30

Roast beef



Lombo

Il suo classico utilizzo è la tagliata alta, non battuta e cotta su un materasso di brace che si appresta a riposare. La carne deve essere salata solo dopo che affiorano le goccioline di umore sanguigno e deve essere girata una volta sola, senza cuocere in tutte le salse.

Se la carne è disossata si può cuocere in tutte le salse.

Lombo s/o 8 coste

Descrizione	Provenienza	Pezzi per conf.	Peso conf. Kg	Conf. per CRT	Peso CRT Kg	Shelf life (gg)	Note
36931 Bovino Adulto Lombo s/o sv	Polonia	1	6,000	2	12,00	40	1 Lombo con fascia
36638 Bov Ad Lombo c/o c/f loc sv	-	1	11	2	22	30	

Roast beef

Descrizione	Provenienza	Pezzi per conf.	Peso per conf	Conf per CRT	Peso CRT Kg	Shelf life (gg)	Note
36639 Bovino Adulto Roast beef	Francia	1	5,000	2	10,00	30	1 Roast beef tagliato a metà
36337 Bovino Adulto Roast beef 3coste s/o irlsv	Irlanda	1	6,500	2	13,00	30	
36370 Bovino Adulto Roast beef s/o sv	Argentina	1	5,000	3	15,00	120	Squadrata
36650 Bov ad roast beef angus sv	Uruguay	1	4,000	2	8	120	



Arrosticini

Descrizione	Pezzi per conf.	Peso conf. Kg	Conf. per CRT	Peso CRT Kg	Shelf life (gg)
36654 Bov. Adulto Arrosticino di Angus ATM	9	250	8	2	15

Mister Meat

bovino



Cube roll



Entrecote

Entrecote

Il suo classico utilizzo è la griglia, non battuta e cotta su un materasso di brace che si appresta a riposare.

La carne deve essere salata solo dopo che affiorano le goccioline di umore sanguigno e deve essere girata una volta sola.



Filetto



Filetto scordonato

Filetto

È un taglio che occupa la volta della regione lombo-sacrale: la parte posteriore (testa) è a contatto con lo scamone, la parte mediana (corpo) e anteriore (coda) sono sotto le vertebre lombari e dorsali.

È uno dei tagli più richiesti dal mercato e quindi più costosi.

In Italia fino ad ora è stato fatto un uso smodato di filetto, non proporzionato alla quantità che ne può offrire un bovino: in tutto due filetti, dai quali si ricavano al massimo 5/6 Kg di carne.

Entrecote

	Descrizione	Provenienza	Pezzi per conf.	Peso conf. Kg	Conf. per CRT	Peso CRT Kg	Shelf life (gg)	Note
36625	Bovino Adulto Entrecote s/fascia	Francia	1	6,000	2	12,00	30	
36261	Bovino Adulto Entrecote sv	Irlanda	1	3,500	2	7,00	30	Lavorazione Cube roll
36382	Bovino Adulto Entrecote sv	Scozia	1	3,000	2	6,00	30	Lavorazione Cube roll
36283	Bovino Adulto Entrecote sv	Polonia	1	3,250	2	6,50	30	Lavorazione Cube roll
36367	Bovino Adulto Entrecote sv	Argentina	1	2,000	3	6,00	120	Lavorazione Cube roll
36640	Bovino Adulto Entrecote sv	Germania	1	3,500	3	10,50	30	Lavorazione Cube roll
36649	Bov ad entrecote angus s/o sv	Uruguay	1	2.500	3	7,5	120	

Filetto

	Descrizione	Provenienza	Pezzi per conf	Peso per conf	Conf per CRT	Peso CRT Kg	Shelf life (gg)	Note
36635	Bovino Adulto Filetto	Francia	1	4,000	2	8,00	30	
36256	Bovino Adulto Filetto Scottona irl. sv	Irlanda	1	2,400	2	4,80	30	
36288	Bovino Adulto Filetto	Polonia	1	2,800	2	5,60	40	
36988	Bovino Adulto Filetto sv	Argentina	1	1,650	6	9,90	120	Scordonato

Mister Meat

bovino



Fesone



Copertina



Spalla

La spalla è composta da diversi tagli:

- **Fesone:** utilizzato per bistecche, scaloppine e pizzaiole
- **Fusello:** utilizzato per bollito e stracotto
- **Copertina:** rigorosamente bollita e servita con salsa verde
- **Muscolo di spalla:** utilizzato per bollito e stracotto
- **Geretto anteriore:** utilizzato per bollito e spezzatino.

Copertina

	Descrizione	Provenienza	Pezzi per conf.	Peso conf. Kg	Conf. per CRT	Peso CRT Kg	Shelf life (gg)
36185	Bovino Adulto Copertina sv	Irlanda	1	2,800	3	8,40	30
36379	Bovino Adulto Copertina sv	Scozia	1	2,250	3	6,75	40
36239	Bovino Adulto Copertina sv	Polonia	1	2,500	4	10	30

Spalla

	Descrizione	Provenienza	Pezzi per conf.	Peso conf. Kg	Conf. per CRT	Peso CRT Kg	Shelf life (gg)	Note
36933	Bovino Adulto Spalla s/o sv	Polonia	1	10,000	1	10,00	40	Senza brione

Mister Meat bovino

Reale chuck roll

È un taglio che nel suo complesso ha una forma quasi di parallelepipedo.

È collocato tra la fine del lombo e l'attacco della testa (occipite).

Comprende il collo ed il reale vero o fracosta.

La carne del collo è gustosissima e viene definita il "boccone del cuoco": viene utilizzato per il bollito o lo stracotto oppure viene macinato per un ragù saporito.

Dal reale vero si possono invece ricavare tagli da bistecca senza osso da fare sulla brace o nel cartoccio.



Trippa cotta chiara sv



Foiolo sv



Trippa a fette

Trippe

	Descrizione	Pezzi per conf.	Peso conf. Kg	Conf. per CRT	Peso CRT Kg	Shelf life (gg)
40201	Bovino Trippa cotta chiara	1	5,000	1	5,00	21
40203	Bovino Trippa cotta scura	1	5,000	1	5,00	21
35199	Foiolo sv	1	5,000	1	5,00	20
40204	Bovino Trippa fette sv	1	700	4	2,80	19



Lombetti

Fratteglie

	Descrizione	Pezzi per conf.	Peso conf. Kg	Conf. per CRT	Peso CRT Kg	Shelf life (gg)
36268	Bovino Adulto lombetti sv	3	700	5	3,50	30

Reale (Collo o Sottospalla)

	Descrizione	Provenienza	Pezzi per conf.	Peso conf. Kg	Conf. per CRT	Peso CRT Kg	Shelf life (gg)
36181	Bovino Adulto Reale chuck roll	Irlanda	1	5,000	2	10,00	30
02807	Bovino Adulto cuore di Reale sv	Scozia	1	9,000	3	9,000	30
36292	Bovino Adulto Spalla/Reale sv	Danimarca	1	6,750	2	13,50	30
36934	Reale s/o sv	Polonia	1	13	1	13	40
36282	Bov Ad anima di reale sv	-	1	4	3	12	30
36302	Bov Ad Cuore di Reale Angus sv	-	2	7,5	1	7,5	30



Scamone a cuore

Descrizione	UM	Peso conf. kg ca.	Pzi per conf.	Conf. per cassa	Peso cassa kg ca.	Shelf life (gg)
36937 Bov. ad. scamone Norland sv	1	4	2	8	49	90



Noce

Descrizione	UM	Peso conf. kg ca.	Pzi per conf.	Conf. per cassa	Peso cassa kg ca.	Shelf life (gg)
36938 Bov.ad. Noce Norland sv	1	4	2	8	49	90



Reale a cuore

Descrizione	UM	Peso conf. kg ca.	Pzi per conf.	Conf. per cassa	Peso cassa kg ca.	Shelf life (gg)
36939 Bov. ad. chuck roll Norland sv	1	4,5	3	13,5	49	90



Picanha

Descrizione	UM	Peso conf. kg ca.	Pzi per conf.	Conf. per cassa	Peso cassa kg ca.	Shelf life (gg)
76090 Bov. ad. Picanha Norland sv	1	1,5	4	6	49	90



Lombata

Descrizione	UM	Peso conf. kg ca.	Pzi per conf.	Conf. per cassa	Peso cassa kg ca.	Shelf life (gg)
36941 Bov Ad Lombate Norland sv	1	10	2	20	35	90

Norland



Copertina di Spalla

Descrizione	UM	Peso conf. kg ca.	Pzi per conf.	Conf. per cassa	Peso cassa kg ca.	Shelf life (gg)
76089 Bov. ad. Copertina Norland sv	1	2	3	6	49	90



Cuberoll

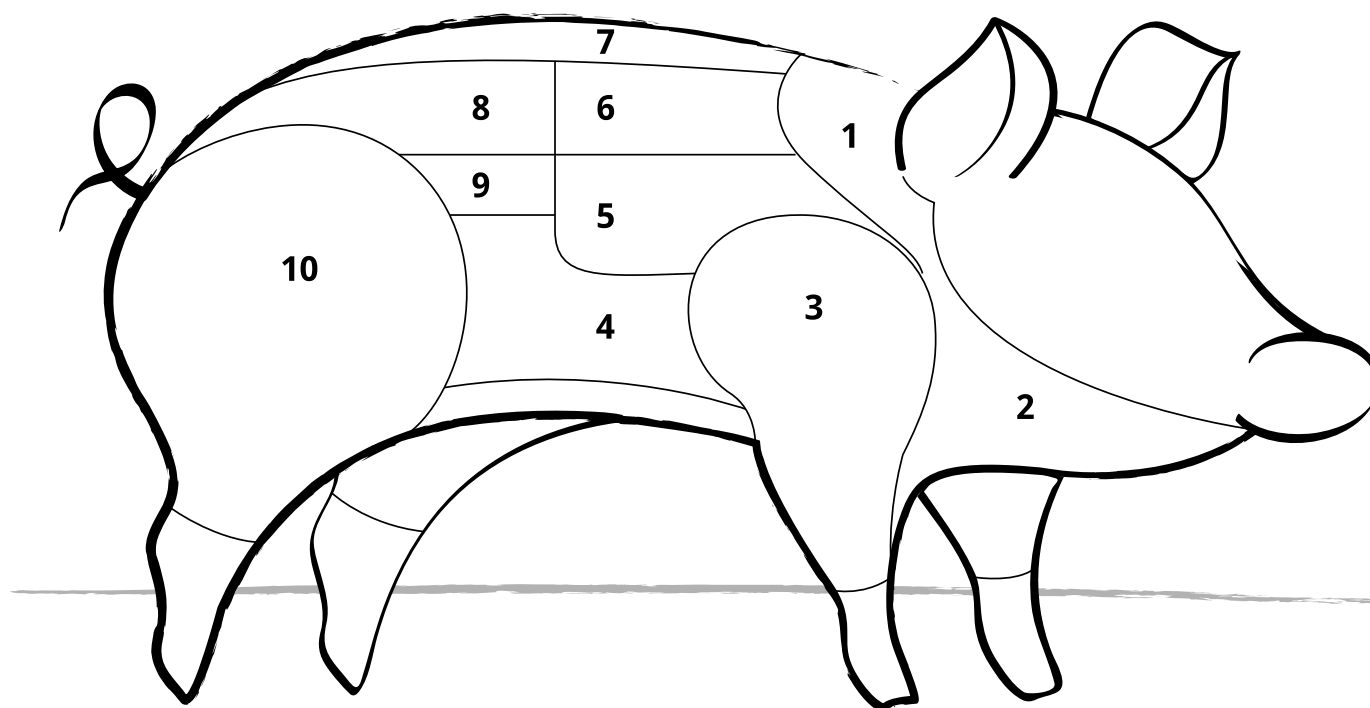
UM	Peso conf. kg ca.	Pzi per conf.	Conf. per cassa	Peso cassa kg ca.	Shelf life (gg)	
36940 Bov. ad. Cuberoll Norland sv	1	2	3	6	49	90



Mister Meat

suino

ILLUSTRAZIONE DEI TAGLI ANATOMICI



- 1 COPPA
- 2 GOLA O GUANCIALE
- 3 SPALLA
- 4 PANCETTA
- 5 PUNTINE
- 6 BRACIOLE
- 7 LARDO
- 8 LONZA
- 9 FILETTO
- 10 COSCIA

Mister Meat

suino

Lombo TBO



Spalla s/o



Busto di suino TVE



Lombo TVE



Suino Fresco cartonato

	Descrizione	Pezzi per conf.	Peso conf. Kg	Conf. per CRT	Peso CRT Kg	Shelf life (gg)
36807	Suino lombo t/bologna	1	7,000	2	14,00	12
36811	Suino spalla s/c s/o	1	6,750	2	13,50	12

Suino Fresco cartonato

	Descrizione	Pezzi per conf.	Peso conf. Kg	Conf. per CRT	Peso CRT Kg	Shelf life (gg)
36809	Suino busto	1	15,000	1	15,00	12
36808	Suino lombo t/veneziana	1	11,000	2	22,00	12

Coppa c/o



Costine



Coppa rifilata



Suino Fresco cartonato

	Descrizione	Pezzi per conf.	Peso conf. Kg	Conf. per CRT	Peso CRT Kg	Shelf life (gg)
36813	Suino coppa c/o	1	3,500	2	7,00	12
36812	Suino coppa s/o rifilata	1	2,833	3	8,50	12
36810	Suino costine	1	1,833	3	5,50	12
36230	Suino costina EU sv	2	2	5	10	14

Mister Meat

suino

Pancettone s/c s/bronza



Filone naz.



Filetto



Suino Fresco cartonato

	Descrizione	Pezzi per conf.	Peso conf. Kg	Conf. per CRT	Peso CRT Kg	Shelf life (gg)
36815	Suino pancettone c/coten s/bronza	1	6,500	2	13,00	12
36814	Suino pancettone s/c s/bronza	1	8,500	2	17,00	12
36816	Suino prosciutto quartino	1	13,000	1	13,00	12

Suino sottovuto nazionale

	Descrizione	Pezzi per conf.	Peso conf. Kg	Conf. per CRT	Peso CRT Kg	Shelf life (gg)
36222	Suino filone sv	1	4,500	3	13,50	30
36211	Suino filetto sv	3	1,250	4	5,00	20



Filone estero c/bardella



Suino Fresco sottovuto estero

	Descrizione	Pezzi per conf.	Peso conf. Kg	Conf. per CRT	Peso CRT Kg	Shelf life (gg)
36555	Suino filone sv	1	4,000	3	12,00	20
36247	Suino spalla s/o s/c sv	1	4,500	4	18,00	20
36248	Suino coppa fr rifil. sv	1	2,500	8	20,00	20
36249	Suino panc. strap. c/c sv	1	3,375	4	13,50	20
36199	Suino pancetta c/costine sv	1	6,000	2	12,00	14
36200	Suino prosciutto disoss. sv	1	6,000	2	12,00	20
36244	Suino Middles c/c sv	1	9,00	2	18,00	20

Mister Meat

ovino / equino

Agnello intero



Ovino cartone

	Descrizione	Pezzi per conf.	Peso conf. Kg	Conf. per CRT	Peso CRT Kg	Shelf life (gg)
40102	Agnello fresco testa e fegato 5/8 kg	1	7,000	1	7,00	12
40103	Agnello fresco testa e fegato 9/12 kg	1	10,000	1	10,00	12
40119	Agnello fresco testa e fegato 12/14 kg	1	13,000	1	13,00	12
40115	Agnello busto legg. carton	1	13,000	1	13,00	12
40124	Agnello spalla sv	1	2,375	4	9,5	30

Carrè



Cosciotto



Spalla



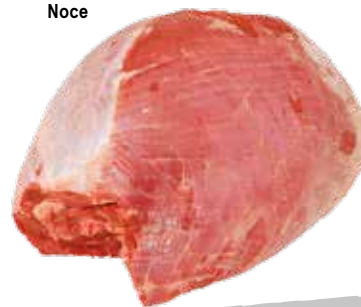
Arrosticini

Ovino sottovuoto



	Descrizione	Pezzi per conf.	Peso conf. Kg	Conf. per CRT	Peso CRT Kg	Shelf life (gg)
40112	Agnello IGP carrè sv	1	3,000	4	12,00	35
40114	Agnello IGP spalla squad sv	1	2,375	4	9,50	30
40101	Agnello IGP cosciotto sv	1	2,833	6	17,00	30
40106	Agnello IGP rollè di pancia sv	1	0,500	8	4,00	30
40122	Arrosticini ovino d'Abruzzo atp	18	0,465	4	1,86	8
40123	Arrosticini ovino ad. atp	20	0,465	4	1,86	9
40113	Agnello carre sv	1	3	3	12	35

Noce



Fettine



Equino

	Descrizione	Pezzi per conf.	Peso conf. Kg	Conf. per CRT	Peso CRT Kg	Shelf life (gg)
36363	Equino noce sv	1	6,000	2	12,00	120
36360	Equino fettine scelte	4	0,290	6	1,74	20

Amadori



Amadori firma una novità nel banco carni rosse: Mister Meat. Una ricercata selezione a base di pregiate carni di manzo, che comprende la tartare di Scottona, pronta da condire e gustare, due succosi hamburger, di Scottona italiana e di Angus irlandese, a cui si aggiungono le ribs di suino in due sfiziose varianti di aromatizzazione, sale e pepe e paprika e rosmarino.

**CARNI ACCURATAMENTE
SELEZIONATE DALLE
MIGLIORI FILIERE!**

Mister Meat

carni selezionate

NOVITÀ!



Tartare di scottona MM

	Codice EAN	Peso conf. kg ca.	Pzi per conf.	Conf. per cassa	Peso cassa kg ca.	Shelf life (gg)
78039	8006473907466	0,160	2	9	1,44	18



Hamburger Scot 180g skin MM

	Codice EAN	Peso conf. kg ca.	Pzi per conf.	Conf. per cassa	Peso cassa kg ca.	Shelf life (gg)
76169	8006473906766	0,180	1	10	1,8	23



Hamburger Bov.ad Angus 180g MM

	Codice EAN	Peso conf. kg ca.	Pzi per conf.	Conf. per cassa	Peso cassa kg ca.	Shelf life (gg)
76170	8006473906773	0,180	1	10	1,8	23



Sui ribs sale pepe sv 600g MM

	Codice EAN	Peso conf. kg ca.	Pzi per conf.	Conf. per cassa	Peso cassa kg ca.	Shelf life (gg)
76162	8006473906742	0,600	1	8	4,8	21



Sui ribs paprika sv 600g MM

	Codice EAN	Peso conf. kg ca.	Pzi per conf.	Conf. per cassa	Peso cassa kg ca.	Shelf life (gg)
76168	8006473906759	0,600	1	8	4,8	21

Amadori

Halal

I tagli tradizionali e gli altri prodotti elaborati crudi e cotti della linea Halal, anche certificati Halal Italia, sono dedicati alle persone che rispettano le tradizioni alimentari proprie della cultura e della religione islamica.

Una gamma ampia e completa di prodotti a base di carne di pollo e tacchino preparata secondo i precetti musulmani e garantita dalla credibilità di Amadori.



la Nostra Filiera
AGROALIMENTARE
CONTROLLATA


Pollo e Tacchino
100% ITALIANI

www.amadori.it/filiera-integrata

Halal



Pollo busto CF isl



UM	Codice EAN	Peso conf. kg ca.	Pzi per conf.	Conf. per cassa	Peso cassa kg ca.	Shelf life (gg)
58915	kg 2230611000000	1,05	1	4	4,2	9

Pollo busto CF isl (surgelato)



UM	Codice EAN	Peso conf. kg ca.	Pzi per conf.	Conf. per cassa	Peso cassa kg ca.	Shelf life (gg)
43232	kg 2230611000000	1,25	1	6	7,5	720

Pol busto cf sur std 1300 isl

UM	Codice EAN	Peso conf. kg ca.	Pzi per conf.	Conf. per cassa	Peso cassa kg ca.	Shelf life (gg)
30412	kg 8006473905110	1,3	1	7	9,1	730



Pollo cosciotto/2 isl



UM	Codice EAN	Peso conf. kg ca.	Pzi per conf.	Conf. per cassa	Peso cassa kg ca.	Shelf life (gg)
58916	kg 2230705000000	2,96	8	4	11,84	9



Pollo petto fette fam isl



UM	Codice EAN	Peso conf. kg ca.	Pzi per conf.	Conf. per cassa	Peso cassa kg ca.	Shelf life (gg)
58918	kg 2311920000000	0,63	7	9	5,67	9

58951	kg 2827472000000	0,63	7	9	5,67	9
-------	------------------	------	---	---	------	---



Pollo ali n/sep x2 CF isl



UM	Codice EAN	Peso conf. kg ca.	Pzi per conf.	Conf. per cassa	Peso cassa kg ca.	Shelf life (gg)
58919	kg 2215936000000	0,80	2	8	6,4	9



Pollo fegati



UM	Codice EAN	Peso conf. kg ca.	Pzi per conf.	Conf. per cassa	Peso cassa kg ca.	Shelf life (gg)
58934	kg 2961934000000	0,5	20	6	3	8



Pollo frattaglie



UM	Codice EAN	Peso conf. kg ca.	Pzi per conf.	Conf. per cassa	Peso cassa kg ca.	Shelf life (gg)
58935	kg 2422273000000	0,5	15	6	3	8

Halal



Pollo busto isi



UM	Codice EAN	Peso conf. kg ca.	Pzi per conf.	Conf. per cassa	Peso cassa kg ca.	Shelf life (gg)
58901	kg 1591590000000	10,5	10	1	10,5	12
58930	kg -	10,2	12	1	10,2	12
58903	kg -	1,55	1	8	12,4	12
58902	kg -	1,25	1	10	12,5	12



Pollo busto sez isi



UM	Codice EAN	Peso conf. kg ca.	Pzi per conf.	Conf. per cassa	Peso cassa kg ca.	Shelf life (gg)
58909	kg 1591630000000	13,2	6	1	13,2	12



Tacchino Fesa a fette isi



UM	Codice EAN	Peso conf. kg ca.	Pzi per conf.	Conf. per cassa	Peso cassa kg ca.	Shelf life (gg)
58920	kg 2522040000000	0,7	7	9	6,3	9



Tacchino m busto isi



UM	Codice EAN	Peso conf. kg ca.	Pzi per conf.	Conf. per cassa	Peso cassa kg ca.	Shelf life (gg)
58910	kg -	15	1	1	15	12

Pollo cosciotto isi



UM	Codice EAN	Peso conf. kg ca.	Pzi per conf.	Conf. per cassa	Peso cassa kg ca.	Shelf life (gg)
58906	kg 1591640000000	6	8	1	6	12

Pollo petto/2 disos isi



UM	Codice EAN	Peso conf. kg ca.	Pzi per conf.	Conf. per cassa	Peso cassa kg ca.	Shelf life (gg)
10300	kg -	2,145	13	4	8,58	12

Pol petto extra isi



UM	Codice EAN	Peso conf. kg ca.	Pzi per conf.	Conf. per cassa	Peso cassa kg ca.	Shelf life (gg)
10304	-	3	5	4	12	12

Tacchino m coscia isi



UM	Codice EAN	Peso conf. kg ca.	Pzi per conf.	Conf. per cassa	Peso cassa kg ca.	Shelf life (gg)
58913	kg -	8	4	1	8	12

Tacchino coscia x1 sv isi



UM	Codice EAN	Peso conf. kg ca.	Pzi per conf.	Conf. per cassa	Peso cassa kg ca.	Shelf life (gg)
58933	kg -	2,1	1	5	10,5	20

Sovrac t.m.s/p s/o sv fra isi



UM	Codice EAN	Peso conf. kg ca.	Pzi per conf.	Conf. per cassa	Peso cassa kg ca.	Shelf life (gg)
58939	-	1,8	2	6	10,8	20

Tacchino fesa isi sv



UM	Codice EAN	Peso conf. kg ca.	Pzi per conf.	Conf. per cassa	Peso cassa kg ca.	Shelf life (gg)
58912	kg -	5	1	4	20	20

Tac m fesa euro 1lobsv fra isi



UM	Codice EAN	Peso conf. kg ca.	Pzi per conf.	Conf. per cassa	Peso cassa kg ca.	Shelf life (gg)
58940	2771050000000	2,2	1	6	13,2	20

Tacchino m fusi isi fr



UM	Codice EAN	Peso conf. kg ca.	Pzi per conf.	Conf. per cassa	Peso cassa kg ca.	Shelf life (gg)
58932	kg -	0,8	1	16	12,8	12

Halal



Salsiccia di pollo Halal M

UM	Codice EAN	Peso conf. kg ca.	Pzi per conf.	Conf. per cassa	Peso cassa kg ca.	Shelf life (gg)	
56857	kg	-	2,6	34	2	5,2	10



Spiedini di tacchino con peperoni Halal M

UM	Codice EAN	Peso conf. kg ca.	Pzi per conf.	Conf. per cassa	Peso cassa kg ca.	Shelf life (gg)	
58921	kg	-	2,5	18	2	5	11

Spied. di tacchino senza peperoni Halal M

UM	Codice EAN	Peso conf. kg ca.	Pzi per conf.	Conf. per cassa	Peso cassa kg ca.	Shelf life (gg)	
10958	kg	-	2,5	18	2	5	11

Halal

Prodotti certificati Halal



Wurstel tacchino Halal



UM	Codice EAN	Peso conf. kg ca.	P.zi per conf.	Conf. per cassa	Peso cassa kg ca.	Shelf life (gg)
42128	nr 8006473901600	0,10	4	25	2,5	150



Wurstel tacchino Halal



UM	Codice EAN	Peso conf. kg ca.	P.zi per conf.	Conf. per cassa	Peso cassa kg ca.	Shelf life (gg)
42138	nr 8006473901198	0,25	3	12	3	150



Wurstel di tacchino Halal



UM	Codice EAN	Peso conf. kg ca.	P.zi per conf.	Conf. per cassa	Peso cassa kg ca.	Shelf life (gg)
76557	nr 8006473907138	1,0	12	4	4	150



Arrostato di tacchino trancio Halal



UM	Codice EAN	Peso conf. kg ca.	P.zi per conf.	Conf. per cassa	Peso cassa kg ca.	Shelf life (gg)
41298	kg 1062430000000	3	1	2	6	120



Salsiccia cotta di pollo Halal



UM	Codice EAN	Peso conf. kg ca.	P.zi per conf.	Conf. per cassa	Peso cassa kg ca.	Shelf life (gg)
42181	nr 8006473903482	0,5	1	12	6	120

Halal surgelati



Pol alette sf surg isl



UM	Codice EAN	Peso conf. kg ca.	Pzi per conf.	Conf. per cassa	Peso cassa kg ca.	Shelf life (gg)
30401		12	171	1	12	730

Pol fuso-ala stick sf surg isl



UM	Codice EAN	Peso conf. kg ca.	Pzi per conf.	Conf. per cassa	Peso cassa kg ca.	Shelf life (gg)
30402		12	300	1	12	730

Bocconcini Halal poll kg2,5 surg



UM	Codice EAN	Peso conf. kg ca.	Pzi per conf.	Conf. per cassa	Peso cassa kg ca.	Shelf life (gg)
30907		2,5	131	1	2,5	450

Cotoletta imp Halal kg2,5 surg



UM	Codice EAN	Peso conf. kg ca.	Pzi per conf.	Conf. per cassa	Peso cassa kg ca.	Shelf life (gg)
30906		2,5	25	1	2,5	450

Kebab pol tac kg5 cong



UM	Codice EAN	Peso conf. kg ca.	Pzi per conf.	Conf. per cassa	Peso cassa kg ca.	Shelf life (gg)
63410		5	1	1	5	720

Kebab pol tac kg7 cong



UM	Codice EAN	Peso conf. kg ca.	Pzi per conf.	Conf. per cassa	Peso cassa kg ca.	Shelf life (gg)
63408		7	1	1	7	540

Kebab pol tac kg10 cong



UM	Codice EAN	Peso conf. kg ca.	Pzi per conf.	Conf. per cassa	Peso cassa kg ca.	Shelf life (gg)
63411		10	1	1	10	720

Kebab pol tac kg15 cong



UM	Codice EAN	Peso conf. kg ca.	Pzi per conf.	Conf. per cassa	Peso cassa kg ca.	Shelf life (gg)
63412		15	1	1	15	720

Kebab pol50% tac50% kg20 cong



UM	Codice EAN	Peso conf. kg ca.	Pzi per conf.	Conf. per cassa	Peso cassa kg ca.	Shelf life (gg)
63413		20	1	1	20	540

Kebab pol50% tac50% kg25 cong



UM	Codice EAN	Peso conf. kg ca.	Pzi per conf.	Conf. per cassa	Peso cassa kg ca.	Shelf life (gg)
63414		25	1	1	25	540

Kebab cotto tagliat sur 1kg cf



UM	Codice EAN	Peso conf. kg ca.	Pzi per conf.	Conf. per cassa	Peso cassa kg ca.	Shelf life (gg)
63434	8032909900619	1	1	4	4	365

Kebab vitel tac kg 5 cong



UM	Codice EAN	Peso conf. kg ca.	Pzi per conf.	Conf. per cassa	Peso cassa kg ca.	Shelf life (gg)
63430		5	1	1	5	720

Kebab vitel tac kg 10 cong



UM	Codice EAN	Peso conf. kg ca.	Pzi per conf.	Conf. per cassa	Peso cassa kg ca.	Shelf life (gg)
63431		10	1	1	10	720

Kebab vitel tac kg 15 cong



UM	Codice EAN	Peso conf. kg ca.	Pzi per conf.	Conf. per cassa	Peso cassa kg ca.	Shelf life (gg)
63432		15	1	1	15	540

Amadori



Una selezione di bontà a base di proteine rosa garantita dall'esperienza Amadori: i salumi Corte Antica nascono dalla scelta attenta delle carni, dal controllo assoluto e certificato degli allevamenti, dalla cura rigorosa di ogni fase della lavorazione e dal rispetto degli ingredienti e delle ricette della salumeria italiana. Che si scelga il prosciutto crudo o quello cotto, un salame, la mortadella, la coppa o una delle specialità più particolari, come la soppressata o la n'duja, in ogni fetta, c'è tutta l'autenticità della tradizione gastronomica italiana.

Corte Antica



Prosciutti crudi

	Descrizione	UM	Peso conf. kg ca.	Pzi per conf.	Conf. per cassa	Peso cassa kg ca.	Shelf life (gg)
41500	Prosc crudo parma c/o 16m	kg	12,0	1	1	12,0	180
41501	Prosc crudo parma s/o 16m	kg	9,5	1	1	9,5	180
41516	Prosciut. crudo pr s/o riserva	kg	9,3	1	1	9,3	180
41517	Prosciutto parma s/o addobbo16	kg	9,5	1	1	9,5	120
41528	Prosciutto cru naz s/o piat L	kg	6,5	1	1	6,5	180
41529	Prosciut. crudo naz s/o addobbo L	kg	6,5	1	1	6,5	180
41503	Prosc crudo naz s/o 12m	kg	6,8	1	1	6,8	180
41508	Prosc.crudo Norcia IGP add s/o	kg	9,0	1	1	9,0	120
41509	Prosciutto crudo naz c/o 12m	kg	8,5	1	1	8,5	740
41518	Prosciut.crudo naz s/o addobbo	kg	8,1	1	1	8,1	180
41552	Prosciutto stagionato sgambato	kg	6,5	1	1	6,5	120
41618	Culaccia prosciutto stagionata	kg	6,0	1	1	6,0	720
41504	Prosciutto crudo duca s/o 8m	kg	6,0	1	1	6,0	180
41519	Prosciut.crudo duca s/o addobbo	kg	6,0	1	1	6,0	180
41586	Prosciut. crudo squadrato s/o	kg	6,5	1	1	6,5	180



Prosciutti cotti

	Descrizione	UM	Peso conf. kg ca.	Pzi per conf.	Conf. per cassa	Peso cassa kg ca.	Shelf life (gg)
41512	Prosciutto cotto silver	kg	8,0	1	1	8,0	90
41513	Prosciutto cotto coscia intera	kg	9,0	1	1	9,0	120
41523	Prosciut. cotto premiere alta q	kg	8,0	1	1	8,0	180
41524	Prosciutto cotto prestige	kg	8,0	1	1	8,0	150
41535	Prosciutto cotto metà	kg	4,1	1	2	8,2	120
41538	Prosciutto cotto	kg	8,2	1	1	8,2	120
41520	Spalla cotta rosatella toast	kg	1,5	1	4	6,0	120
41521	Spalla cotta rosatella baule	kg	8,0	1	2	16,0	120
41525	Spalla cotta tris	kg	8,0	1	2	16,0	180

Corte Antica



Mortadelle

Descrizione	UM	Peso conf. kg ca.	P.zi per conf.	Conf. per cassa	Peso cassa kg ca.	Shelf life (gg)
41536 Mortadella le torri	kg	7,5	1	1	7,5	100
41537 Mortadella le torri pistacchio	kg	7,5	1	1	7,5	100
41531 Mortadella duchessa c/pis	kg	10,0	1	1	10,0	120
41532 Mortadella duchessa	kg	10,0	1	1	10,0	120
41533 Mortadella piccola 2,5 kg	kg	2,5	1	2	5,0	80



Coppe

Descrizione	UM	Peso conf. kg ca.	P.zi per conf.	Conf. per cassa	Peso cassa kg ca.	Shelf life (gg)
41561 Coppa s/v	kg	0,8	1	4	3,1	120
41562 Coppa tipo parma sf	kg	3,8	2	1	3,8	120



Salami

Descrizione	UM	Peso conf. kg ca.	P.zi per conf.	Conf. per cassa	Peso cassa kg ca.	Shelf life (gg)
41543 Salame milano s/v	kg	3,5	1	1	3,5	120
41544 Salame ungherese s/v	kg	3,5	1	1	3,5	120
41553 Salame Aquila	kg	0,4	1	6	2,4	90
41620 Salamino ariccino s/v	kg	3,0	1	2	6,0	120
41540 Salame Nostrano	kg	0,8	1	3	2,5	90
41541 Salame Napoli	kg	1,0	1	3	3,0	120
41545 Salame ventricina s/v	kg	1,5	1	4	6,0	120
41551 Salame corallina sf	kg	0,8	1	8	6,5	120
41547 Salame bastone piccante	kg	1,7	2	4	6,9	120
41614 Salame con semi di Finocchio	kg	2,6	1	2	5,1	120
41615 Salame Toscano sf	kg	3,3	1	1	3,3	120

Corte Antica



Pancette

Descrizione	UM	Peso conf. kg ca.	P.zi per conf.	Conf. per cassa	Peso cassa kg ca.	Shelf life (gg)
41572 Pancetta magretta s/c s/v	kg	1,8	1	2	3,6	120
41555 Pancet aff cub100+100g atp std	nr	0,2	1	10	2,0	75
41571 Pancetta coppata s/c s/v	kg	2,5	1	2	5,0	120
41573 Pancetta tesa dolce s/v	kg	1,3	1	4	5,2	120
41574 Pancetta tesa affu.ta s/v	kg	1,3	1	4	5,2	120
41575 Pancetta stufata a metà	kg	2,6	1	2	5,1	120



Salumi calabri

Descrizione	UM	Peso conf. kg ca.	P.zi per conf.	Conf. per cassa	Peso cassa kg ca.	Shelf life (gg)
41602 Guanciale stagionato Ariccia	kg	1,0	1	4	4,5	120
41603 N'duja calabra singola s/v	kg	0,6	1	10	5,6	180
41607 Salsiccia dolce s/v	kg	0,4	1	10	4,0	180
41608 Salsiccia piccante s/v	kg	0,4	1	10	4,0	180
41611 Soppressata sv	kg	0,5	1	15	7,5	240
41612 Spianata calabra piccante s/v	kg	2,1	1	4	8,4	180

Salumi altri

Descrizione	UM	Peso conf. kg ca.	P.zi per conf.	Conf. per cassa	Peso cassa kg ca.	Shelf life (gg)
41580 Speck a metà s/v 4 mesi +	kg	2,5	1	2	5,0	110
41582 Speck a metà s/v catering	kg	2,5	1	2	4,9	100
36653 Bov Ad Roastbeef sottofesa sv	kg	1,6	1	2	3,2	90
41556 Ciccioi Napoli a ottavi 2,5 k	kg	2,0	1	1	2,0	90
41557 Ciccioi Napoli a fette 200 gr	kg	0,2	10	10	2,0	90
41569 Bresaola di sottofesa sv	kg	1,0	1	2	2,0	110
41581 Bresaola punta anca meta'	kg	1,6	1	2	3,2	90
41583 Carpaccio metà sv	kg	1,5	1	2	3,0	180
41585 Lardo suino arom sv	kg	1,0	1	2	2,0	180
41619 Coppa testa s/v	kg	2,5	1	1	2,5	90

Amadori

Amadori

www.amadori.it